

Cassette 1 voie

MI2-22Q1DN1 / MI2-36Q1DN1 / MI2-71Q1DN1

FICHE PRODUIT



RM12F
Télécommande recommandée

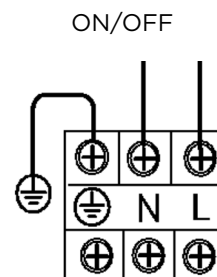
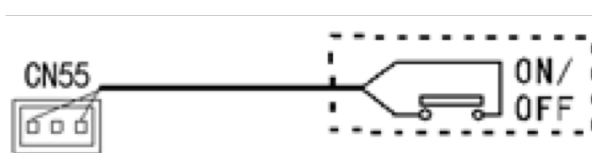
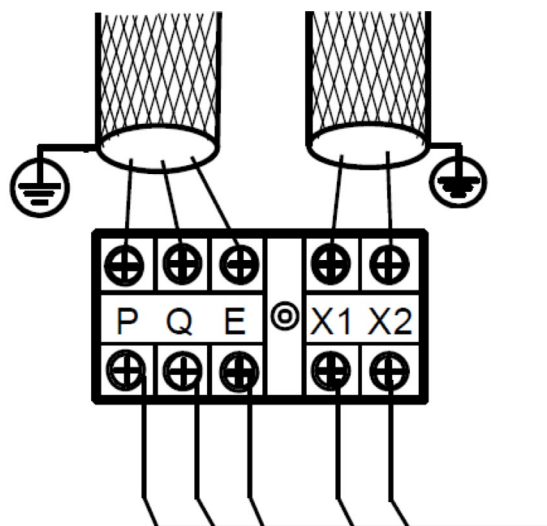
Produit certifié par:



CARACTÉRISTIQUES

Modèle	MI2-22Q1DN1	MI2-36Q1DN1	MI2-71Q1DN1
Puissance frigorifique	2,20 kW	3,60 kW	7,10 kW
Puissance calorifique	2,60 kW	4 kW	8 kW
Consommation	25 W	30 W	60 W
Débit d'air	275/312/360/404/ 448/482/523 m ³ /h	315/364/420/456/ 492/531/573 m ³ /h	592/637/689/749/ 815/873/933 m ³ /h
Pression sonore	30/31/32/34/ 35/36/37 dB(A)	34/35/35/36/ 37/38/39 dB(A)	37/38/39/41/ 42/43/44 dB(A)
Diamètre tuyaux	Ø1/4" / Ø1/2"	Ø1/4" / Ø1/2"	Ø3/8" / Ø5/8"
Diamètre évacuation	Ø32 mm	Ø32 mm	Ø32 mm
Alimentation	220-240 V / 1 / 50 Hz		
Intensité max.	15 A	15 A	15 A
Câble d'alimentation	(2+T)x2,50 mm ²	(2+T)x2,50 mm ²	(2+T)x2,50 mm ²
Câble comunic. blindé	3x0,75 mm ²	3x0,75 mm ²	3x0,75 mm ²



SCHÉMA CONNEXION



Bande d'alimentation électrique

NOTES:
(1) Les données et spécifications présentes sur cette fiche peuvent varier sans préavis.
(2) Les images sur cette fiche sont indicatives et peuvent être différentes de la machine finale.

DIMENSIONS ET POIDS

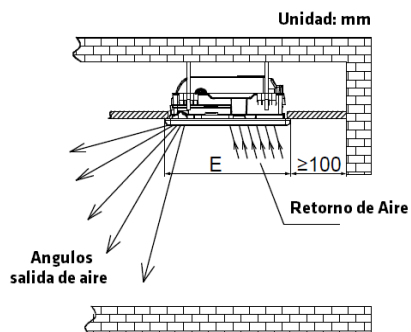
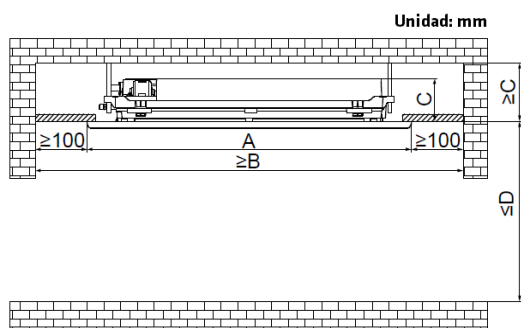
Modèle	MI2-22Q1DN1	MI2-36Q1DN1
		

Poids	11,80 kg	12,30 kg
Modèle	MI2-71Q1DN1	



Poids	17,60 kg
-------	----------

INSTALLATION



Modèle	MI2-22Q1DN1	MI2-36Q1DN1	MI2-71Q1DN1
A	1.180 mm	1.180 mm	1.350 mm
B	1.380 mm	1.380 mm	1.550 mm
C	153 mm	153 mm	189 mm
D	3.200 mm	3.200 mm	489 mm
E	465 mm	465 mm	505 mm