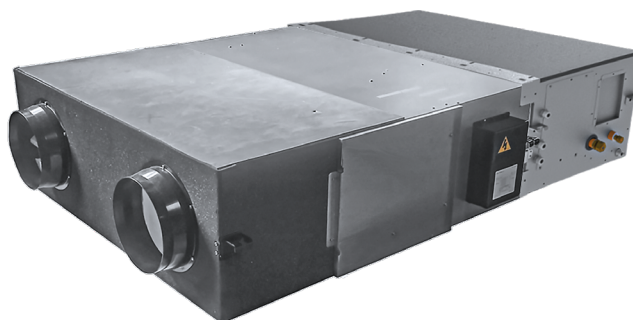


Gamme Récupérateurs HRV DX2

FICHE PRODUIT



WDC-120G/WK(A)
Télécommande
incluse

Produit certifié par:



CARACTÉRISTIQUES

Modèle	HRV-DX-2-Xmi-D500	HRV-DX-2-Xmi-D1000
Puissance totale (frigorigique ¹ / calorifique ²)	3 kW / 2,5 kW	5,8 kW / 5,2 kW
Température env. en soufflage (frigorigique ¹ / calorifique ²)	15,9°C / 28°C	16,2°C / 28,5°C
Efficacité thermique EN308 ³	76%	76%
Soupape de détente	Électronique	
N° vitesses	3	3
Type de ventilateur	EC	EC
Débit d'air nominal ⁴	500 m ³ /h	1.000 m ³ /h
Pression sonore nominal ⁵	39 dB(A)	43 dB(A)
Pression statique utile nominale en soufflage ⁴	90 Pa	115 Pa
Poids installé	90 kg	105 kg
Alimentation	230 V / 1 / 50 Hz	
Étapes de filtration (soufflage/retour) ⁴	G3+F9 / G3	G3+F9 / G3
Gaz batterie DX	R-410A	R-410A
Plage de travail ⁶	-5°C ~ 40°C	

¹ Entrée d'air dans la batterie DX : 13 °C BS 40 % RH, condensation à 40 °C.

² Entrée d'air dans la batterie DX : 28,5 °C BS 50 %, évaporation à 7 °C.

³ Selon la réglementation UE1253/2014, aux performances nominales, avec conditions de température selon EN308.

⁴ Y compris filtres.

⁵ Niveau de pression sonore à 1 m de l'unité entraînée et débit nominal.

⁶ Unité std.

CONNEXIONS FRIGORIFIQUES

Modelo	HRV-DX-2-Xmi-D500	HRV-DX-2-Xmi-D1000	Ø Tube	Couple de serrage	Épaisseur de tube
Tube de gaz	Ø 12,7 mm		Ø6,35 (1/4")	14 - 18 N·m	0,8 mm
Tube de liquide	Ø 6,35 mm		Ø12,7 (1/2")	49 - 55 N·m	0,8 mm

NOTES:

(1) Les données et spécifications présentes sur cette fiche peuvent varier sans préavis.

(2) Les images sur cette fiche sont indicatives et peuvent être différentes de la machine finale.

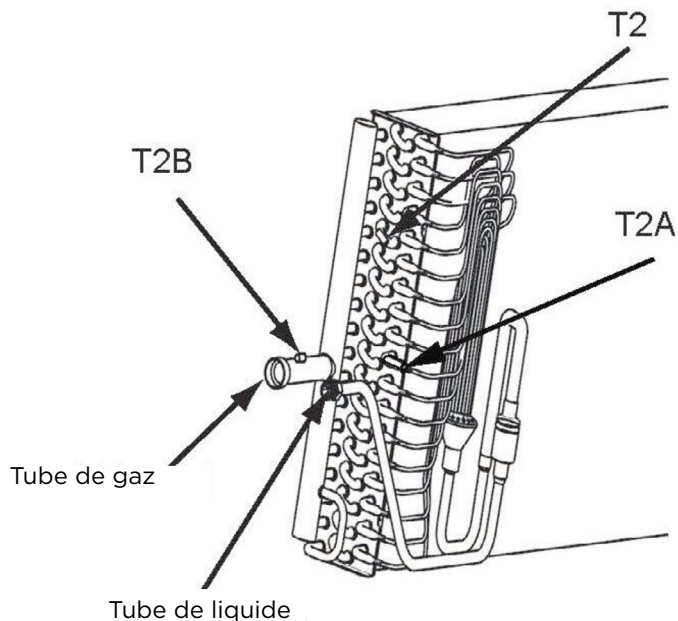
T1 : Est le capteur de température d'air à l'arrivée de l'AHU (unité de traitement d'air). Il doit être installé à l'arrivée d'air de l'AHU.

T2A : Est le capteur de température d'arrivée de l'évaporateur de l'AHU. Il doit être installé sur le tube d'arrivée de l'évaporateur.

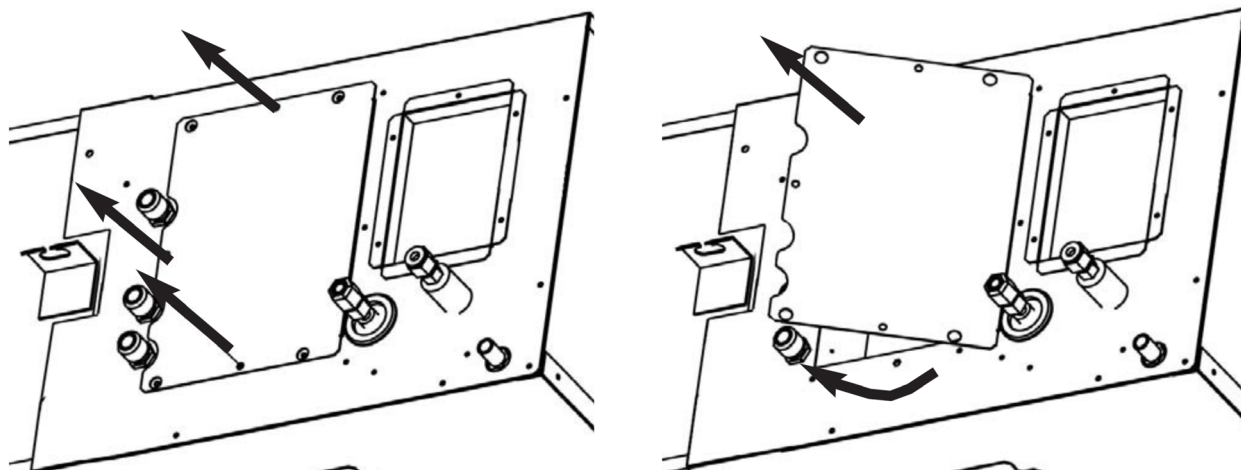
T2 : Est le capteur de température intermédiaire de l'évaporateur de l'AHU. Il doit être installé sur le tube intermédiaire de l'évaporateur.

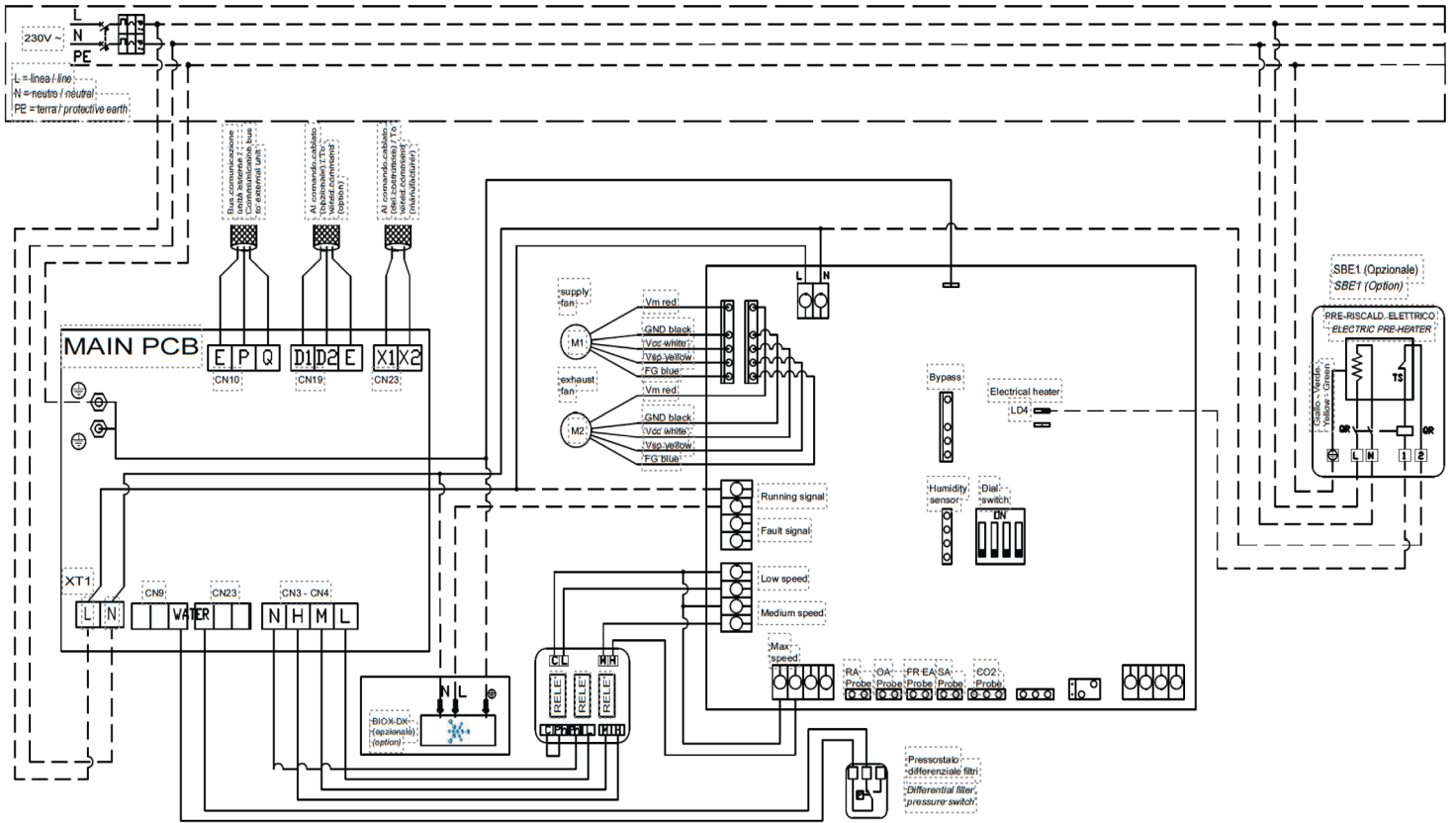
T2B : Est le capteur de sortie de l'évaporateur de l'AHU. Il doit être installé sur le tube de sortie de l'évaporateur.

TA : Est le capteur de température de l'air sortant et n'a donc pas besoin d'être installé si la commande de la température de l'air sortant n'est pas sélectionnée.

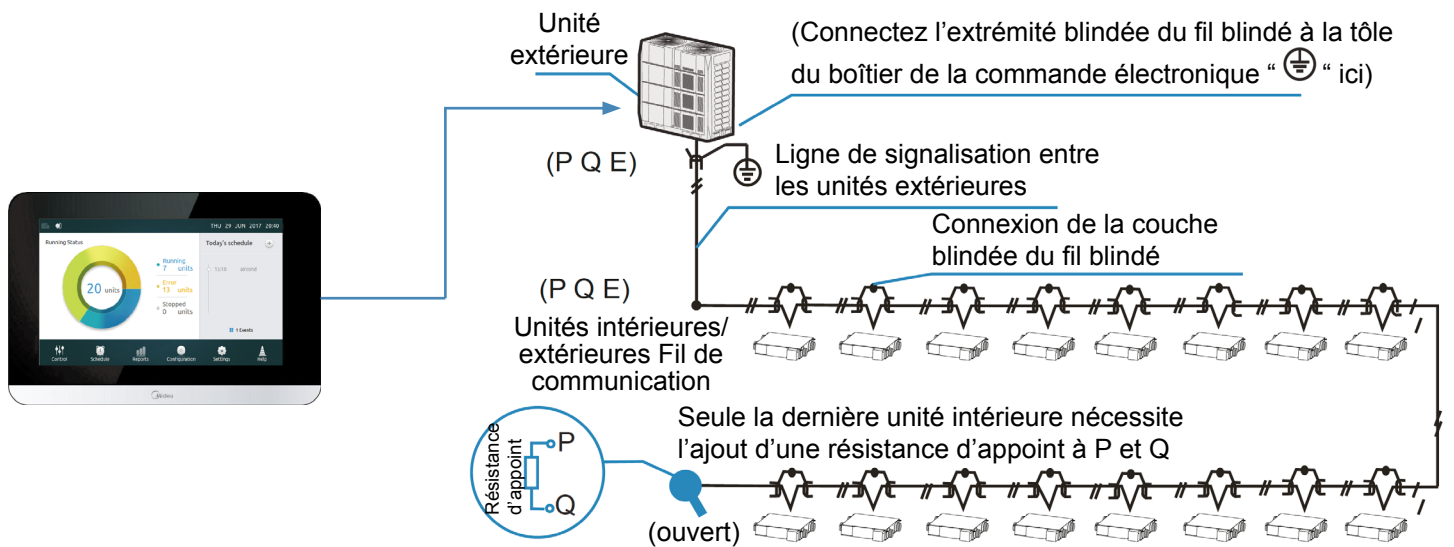


CONNEXIONS ÉLECTRIQUES



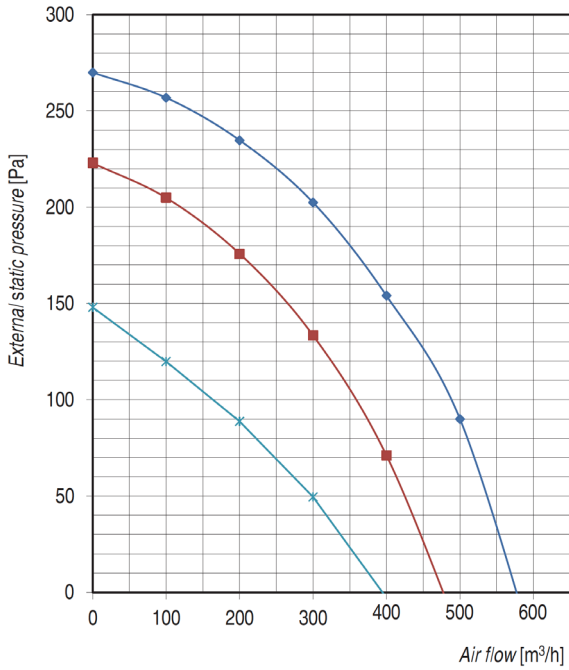


CONNEXIONS AU TÉLÉCOMMANDE CENTRALISÉ VRF

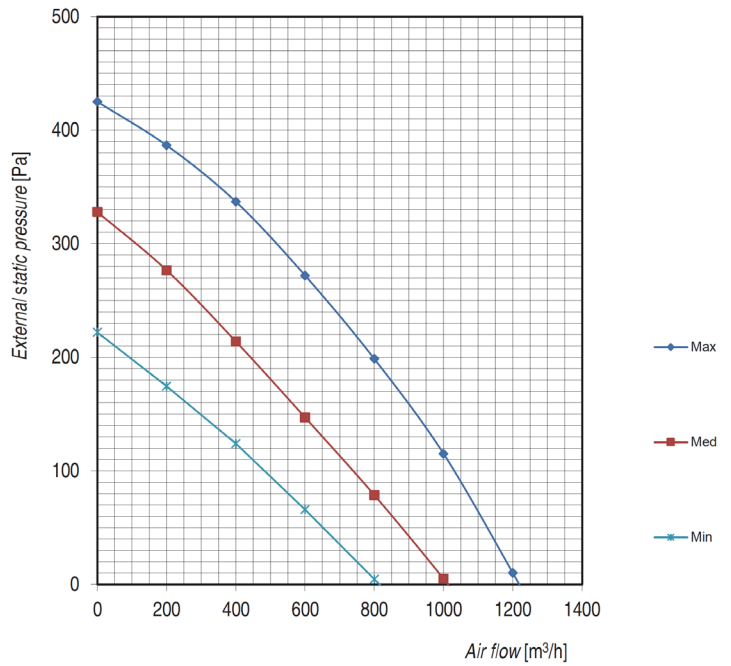


PRESTATIONS VENTILATEUR SOUFFLAGE

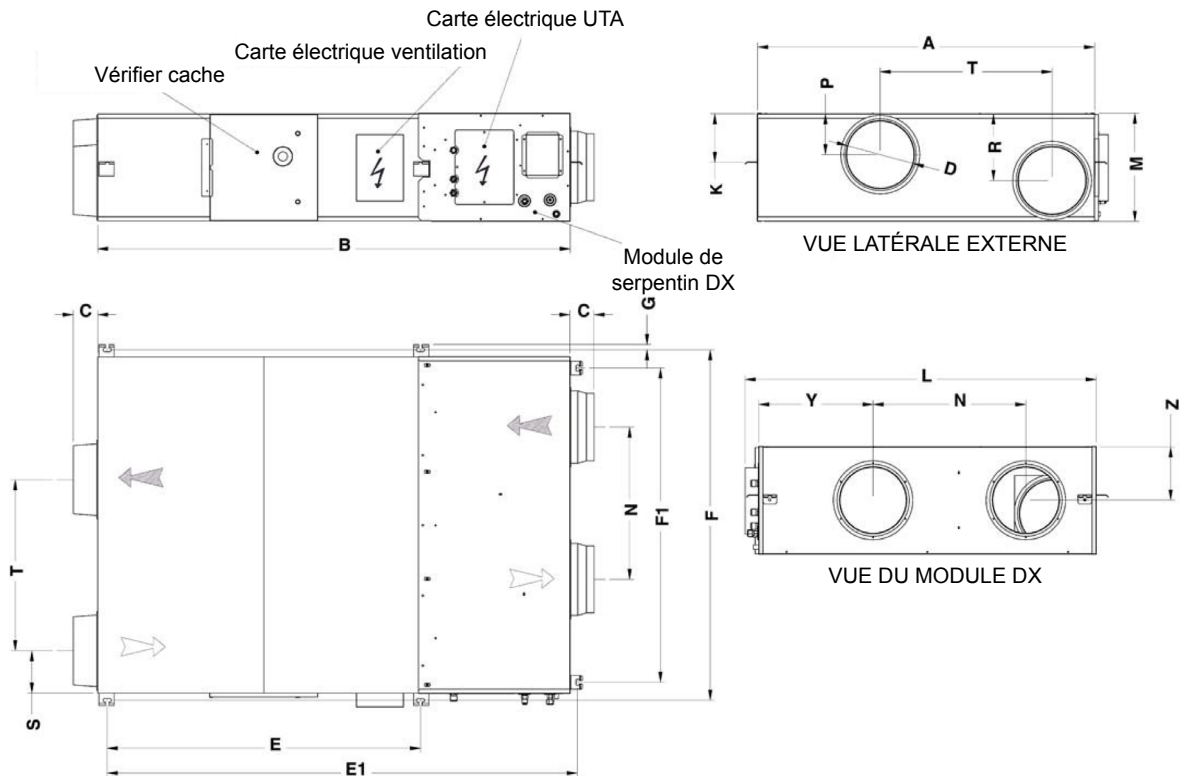
HRV-DX-2-Xmi-D500



HRV-DX-2-Xmi-D1000



DIMENSIONS



Modèle	A	B	C	D	E	E1	F	F1	G	L	T	K	M	N	P	R	S	Y	Z
HRV-DX-2-Xmi-D500	924	1450	107	200	825	1445	960	830	19	955	500	135	270	350	135	135	202	350	135
HRV-DX-2-Xmi-D1000	1216	1750	85	250	1130	1750	1273	1140	19	1290	621	171	388	550	146	241	151	415	195

INSTALLATION

* Unité pour installation intérieure

