

# Cassette 600x600 2 Tubes

## FICHE PRODUIT



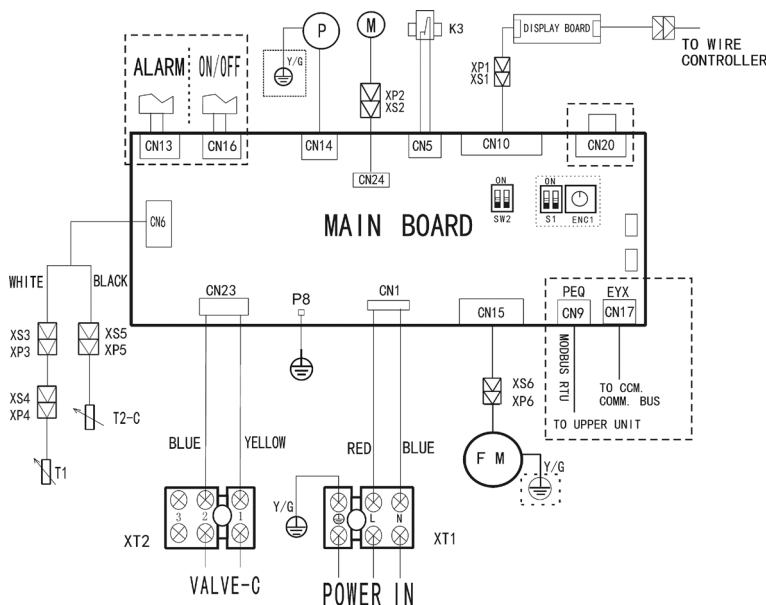
RM12F  
Télécommande recommandée



### CARACTÉRISTIQUES

Modèle	MKD-V300 (V1)	MKD-V500 (V1)
Puissance frigorifique B/H	2 / 2,98 kW	3,01 / 4,20 kW
Puissance calorifique B/H	2,24 / 2,61 kW	3,26 / 4,95 kW
Consommation B/H	5 / 15 W	11 / 43 W
Débit d'air bas/moy/haut	322/429/535 m <sup>3</sup> /h	494/611/781 m <sup>3</sup> /h
Débit d'eau frigorifique H	0,34 / 0,53 m <sup>3</sup> /h	0,52 / 0,72 m <sup>3</sup> /h
Perte charge évaporateur frig. B/H	5 / 10 kPa	7,40 / 12,30 kPa
Perte charge évaporateur cal. B/H	5,30 / 12,10 kPa	6,10 / 9,40 kPa
Connexions hydrauliques froid/chaud	Ø3/4"	Ø3/4"
Alimentation	220-240 V / 1 / 50 Hz	
Câble alimentation	(2+T)x2,50 mm <sup>2</sup>	

### SCHÉMA CONNEXION

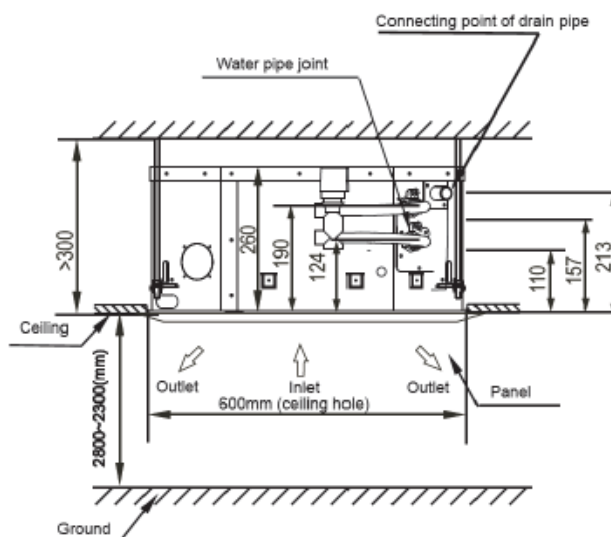
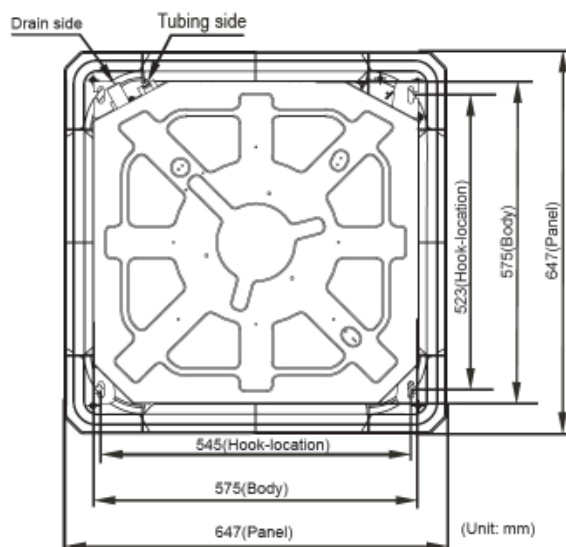


CODE	PART NAME
XT1-2	3-WAY TERMINAL
CN1-22, P1-8	P.C. BOARD SOCKETS
SW2, S1, ENC1	SWITCH
FM	INDOOR FAN MOTOR
K3	WATER LEVEL SWITCH
M	SWING MOTOR
P	PUMP
T1	ROOM TEMPERATURE
T2-C	PIPE TEMPERATURE
XP1-6	CONNECTORS
XS1-6	CONNECTORS

NOTES:  
(1) Les données et spécifications présentes sur cette fiche peuvent varier sans préavis.  
(2) Les images sur cette fiche sont indicatives et peuvent être différentes de la machine finale.

## DIMENSIONS ET POIDS UNITÉ INTÉRIURE

Modèle	Largeur	Hauteur	Profondeur	Poids
MKD-V300 (V1)	575 mm	261 mm	575 mm	16,50 kg
MKD-V500 (V1)				



## DIMENSIONS ET POIDS FAÇADE

Modèle	Largeur	Hauteur	Profondeur	Poids
T-MBQ-03C2	647 mm	50 mm	647 mm	2,50 kg