

# Cassette 600x600 4 Tubes

## FICHE PRODUIT



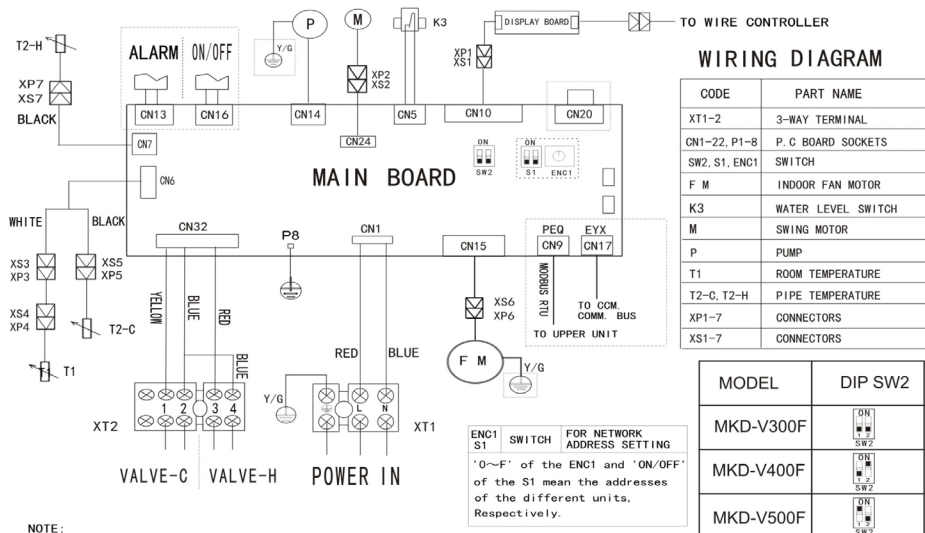
RM12F  
Télécommande  
recommandée



### CARACTÉRISTIQUES

Modèle	MKD-V300FA (V1)	MKD-V500FA (V1)
Puissance frigorifique B/H	1,49 / 2,16 kW	2,30 / 3,10 kW
Puissance calorifique B/H	2,08 / 3,13 kW	2,83 / 3,94 kW
Consommation B/H	14 / 24 W	20 / 42 W
Débit d'air bas/moy/haut	295/395/493 m <sup>3</sup> /h	425/526/673 m <sup>3</sup> /h
Débit d'eau frigorifique H	0,26 / 0,37 m <sup>3</sup> /h	0,39 / 0,53 m <sup>3</sup> /h
Débit d'eau calorifique H	0,18 / 0,27 m <sup>3</sup> /h	0,24 / 0,34 m <sup>3</sup> /h
Perte charge évaporateur frig. B/H	9,30 / 17,40 kPa	10,30 / 16,80 kPa
Perte charge évaporateur cal. B/H	11,30 / 23,50 kPa	14,50 / 26,80 kPa
Connexions hydrauliques froid	Ø3/4"	Ø3/4"
Connexions hydrauliques chaud	Ø1/2"	Ø1/2"
Alimentation	220-240 V / 1 / 50 Hz	
Câble alimentation	(2+T)x2,50 mm <sup>2</sup>	

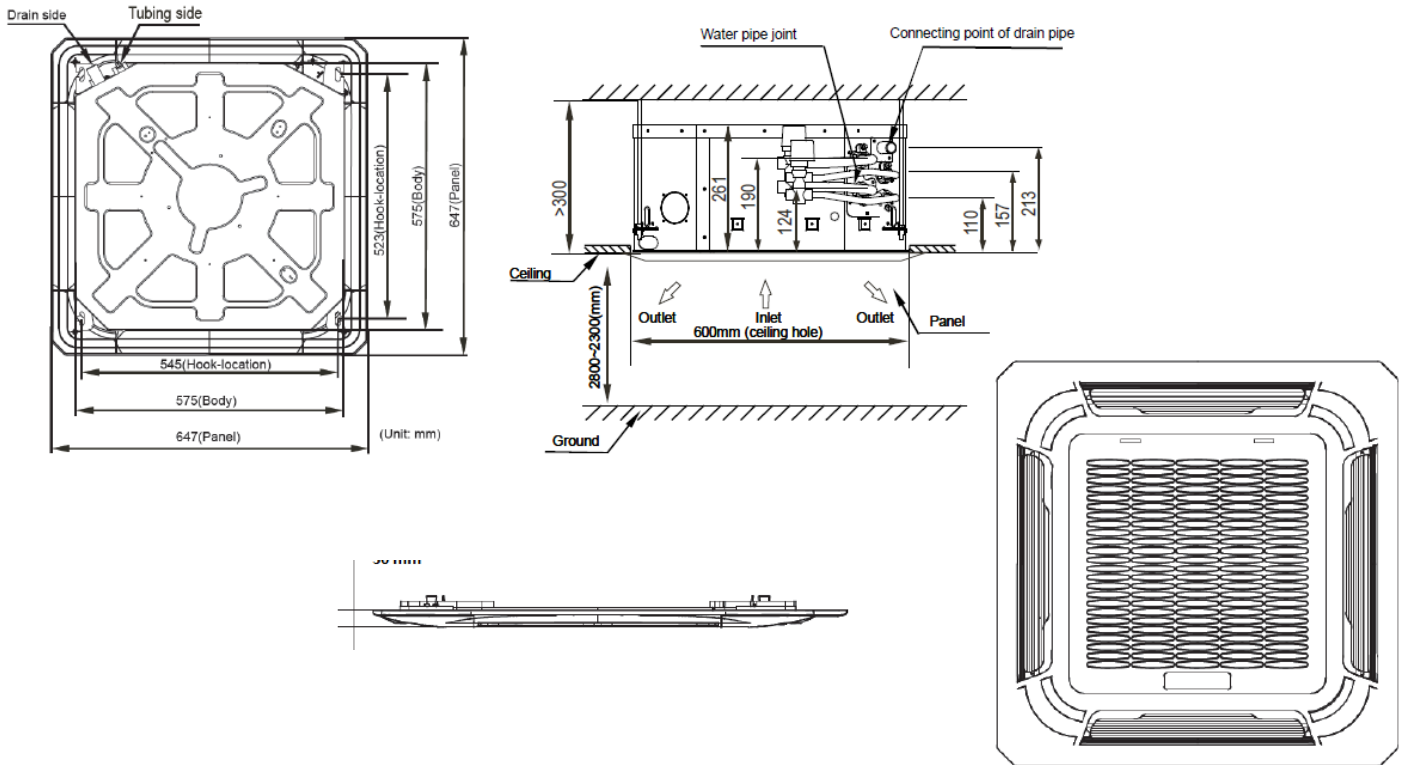
### SCHÉMA CONNEXION



NOTES:  
(1) Les données et spécifications présentes sur cette fiche peuvent varier sans préavis.  
(2) Les images sur cette fiche sont indicatives et peuvent être différentes de la machine finale.

## DIMENSIONS ET POIDS UNITÉ INTÉRIURE

Modèle	Largeur	Hauteur	Profondeur	Poids
MKD-V300FA (V1)	575 mm	261 mm	575 mm	16,70 kg
MKD-V500FA (V1)				



## DIMENSIONS ET POIDS FAÇADE

Modèle	Largeur	Hauteur	Profondeur	Poids
T-MBQ-03C2	647 mm	50 mm	647 mm	2,50 kg