

# Cassette 840x840

## 2 Tubes

# FICHE PRODUIT



RM12F  
Télécommande recommandée

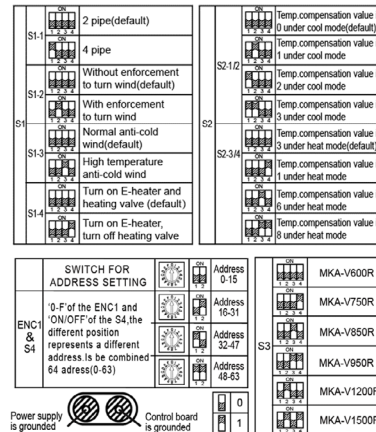
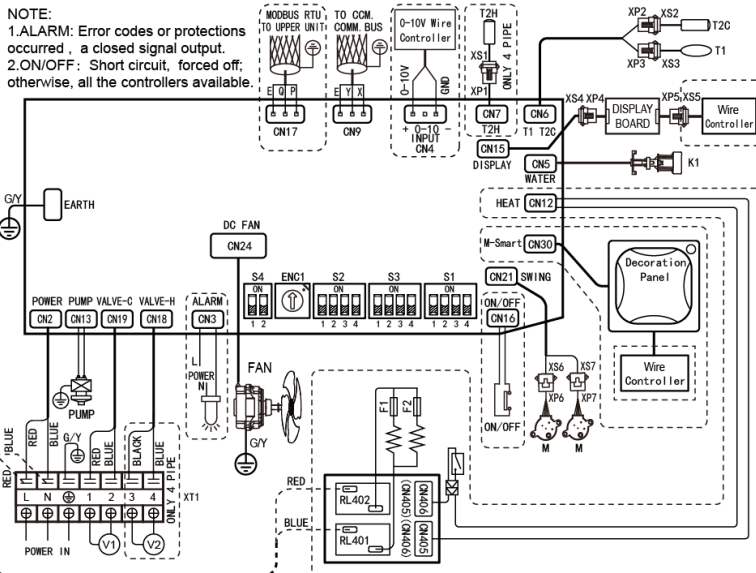
Produit certifié par:



## CARACTÉRISTIQUES

Modèle	MKA-V600R (V2)	MKA-V950R (V2)	MKA-V1500R (V2)
Puissance frigorifique B/H	4,40 / 5,93 kW	6,35 / 7,84 kW	7,48 / 10,70 kW
Puissance calorifique B/H	5,32 / 6,06 kW	7,35 / 8,49 kW	7,74 / 8,98 kW
Consommation B/H	20 / 41 W	34 / 75 W	48 / 137 W
Débit d'air bas/moy/haut	768/987/1.175 m <sup>3</sup> /h	1.101/1.224/1.530 m <sup>3</sup> /h	1.198/1.415/1.871 m <sup>3</sup> /h
Débit d'eau frigorifique H	0,76 / 1,02 m <sup>3</sup> /h	1,09 / 1,35 m <sup>3</sup> /h	1,29 / 1,84 m <sup>3</sup> /h
Perte charge évaporateur frig. B/H	13,60 / 23,80 kPa	14,10 / 22,00 kPa	16,40 / 36,60 kPa
Perte charge évaporateur cal. B/H	19,90 / 25,90 kPa	17,40 / 28,10 kPa	23,30 / 49,20 kPa
Connexions hydrauliques froid/chaud	Ø3/4"	Ø3/4"	Ø3/4"
Alimentation	220-240 V / 1 / 50 Hz		
Câble alimentation	(2+T)x2,50 mm <sup>2</sup>		

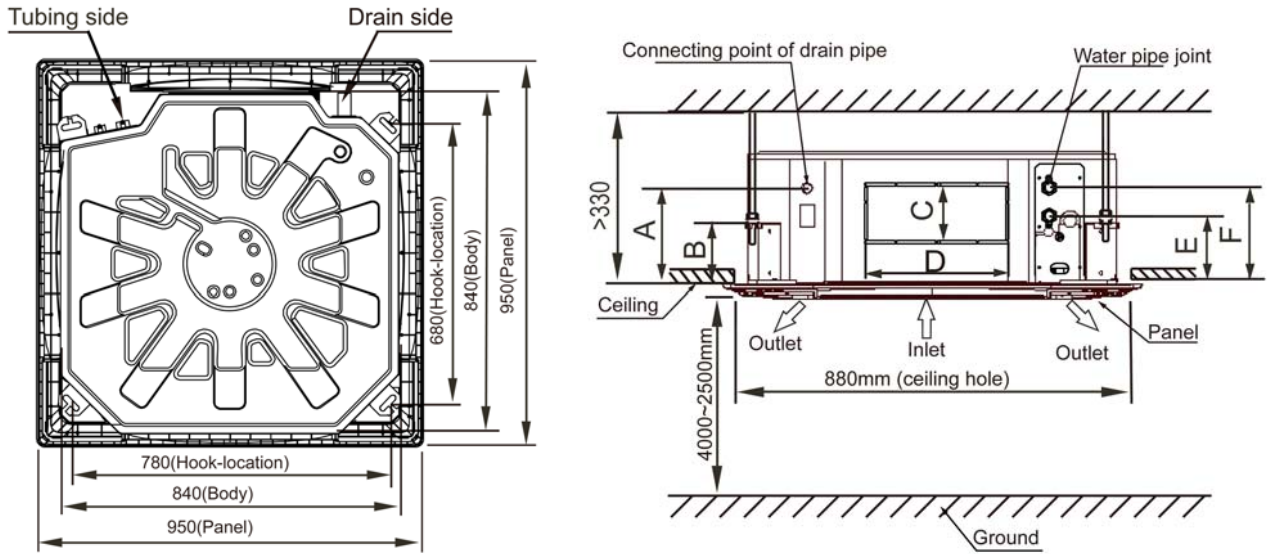
## SCHÉMA CONNEXION



CODE	DESCRIPTION
CN1-30	P.C BOARD SOCKET
K1	WATER LEVEL SWITCH
DC FAN	INDOOR DC FAN MOTOR
M	SWING MOTOR
PUMP	PUMP MOTOR
T1	ROOM TEMPERATURE
T2C/T2H	PIPE TEMPERATURE
XP1-7	CONNECTORS
XS1-7	CONNECTORS
XT1	7-WAY TERMINAL

NOTES:  
(1) Les données et spécifications présentes sur cette fiche peuvent varier sans préavis.  
(2) Les images sur cette fiche sont indicatives et peuvent être différentes de la machine finale.

## DIMENSIONS ET POIDS



Modèle	A (mm)	B (mm)	C (mm)	D (mm)	E (mm)	F (mm)	Poids (kg)
<b>MKA-V600R (V2)</b>	180	140	85	350	145	195	23
<b>MKA-V950R (V2)</b>	180	140	155	350	155	205	27
<b>MKA-V1500R (V2)</b>	180	140	155	350	155	205	29,50

## DIMENSIONS ET POIDS FAÇADE

Modèle	Largeur	Hauteur	Profondeur	Poids
<b>T-MBQ4-01E(S)</b>	950 mm	50 mm	950 mm	6 kg