

WDC3-86S
Télécommande recommandée



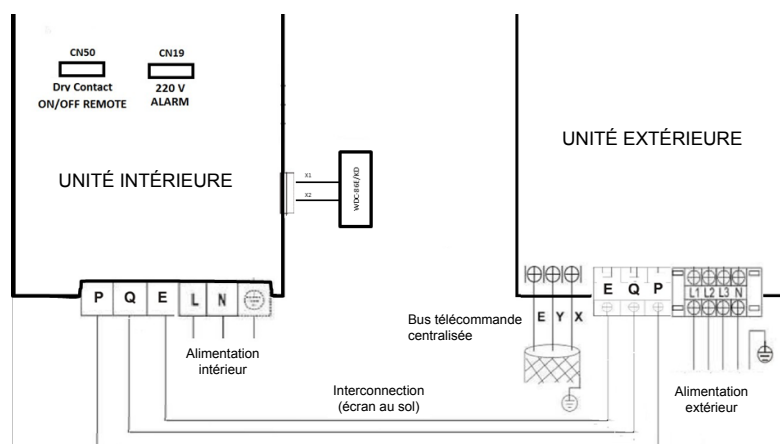
Produit certifié par:



CARACTÉRISTIQUES

Modèle	MIF-200T1N1R
Puissance frigorifique	20 kW
Consommation froid	5.280 W
Puissance calorifique	22,50 kW
Consommation chaud	4.430 W
Débit d'air (intérieur)	2.820/3.447/3.760/4.073/4.387/4.700 m ³ /h
Pression sonore (intérieur)	42/43/44/46/48/50/51 dB(A)
Pression statique	400 Pa
Débit d'air (extérieur)	9.000 m ³ /h
Pression sonore (extérieur)	58 dB(A)
Alimentation (intérieur)	220-240 V / 1 / 50 Hz
Alimentation (extérieur)	380-415 V / 3 / 50 Hz
Câble alimentation (intérieur)	(2+T)x4 mm ²
Câble alimentation (extérieur)	(4+T)x6 mm ²
Intensité max.	18 A
Bus interconnexion blindé	3x0,75 mm ²

SCHÉMA CONNEXION

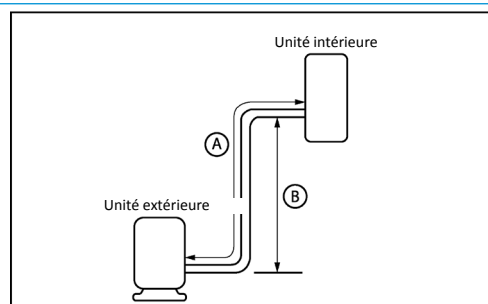


NOTES:
 (1) Les données et spécifications présentes sur cette fiche peuvent varier sans préavis.
 (2) Les images sur cette fiche sont indicatives et peuvent être différentes de la machine finale.

RACCORDEMENT FRIGORIFIQUE

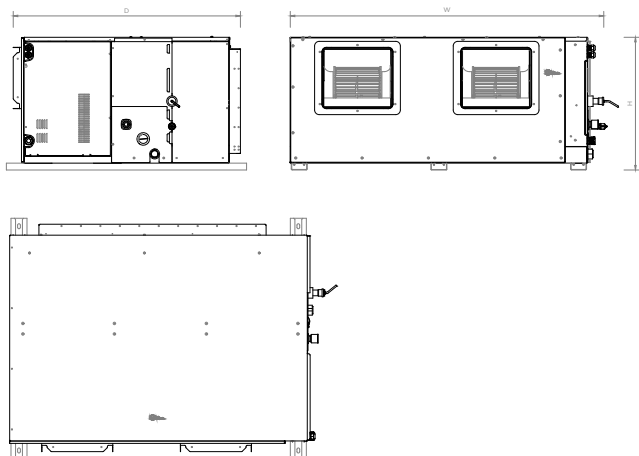
Modèle	
Tuyaux réfrigérants	Ø3/8" / Ø3/4"
Charge d'usine	6,50 kg
Tuyau sortie drain intérieur	Ø32
Longueur max. tuyau (A)	50 m
Hauteur max. (B)	25 m

MIF-200T1N1R



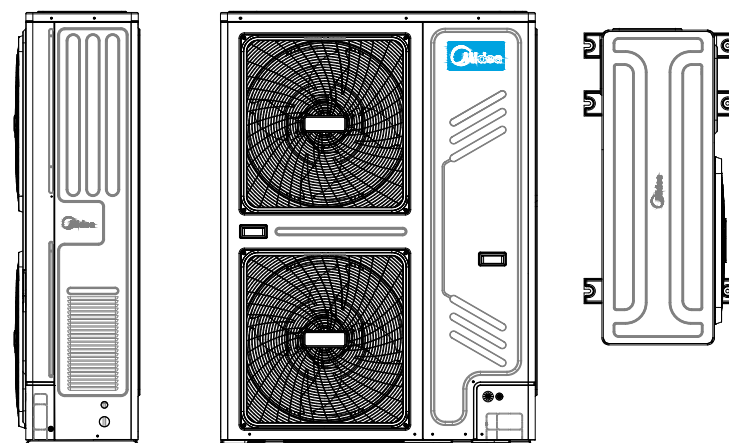
DIMENSIONS ET POIDS INTÉRIEURE

Modèle	MIH200T1N18
Largeur	1.300 mm
Hauteur	580 mm
Profondeur	900 mm
Poids	125 kg

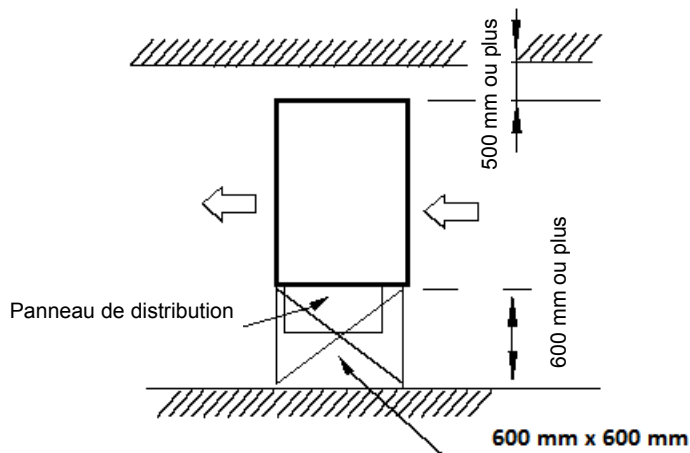
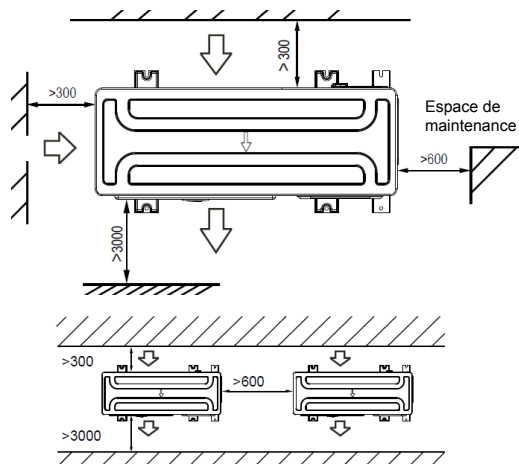


DIMENSIONS ET POIDS EXTÉRIEURE

Modèle	MVi-200WV2RN1(A)
Largeur	1.120 mm
Hauteur	1.558 mm
Profondeur	528 mm
Poids	143 kg



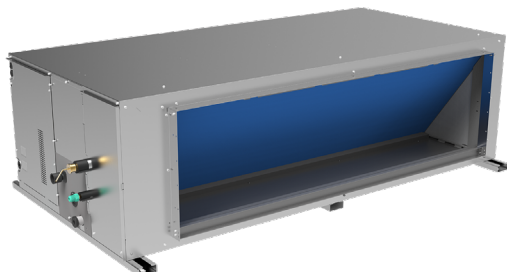
INSTALLATION



Ensemble Haute Pression Soufflage Horizontale V6

MIF-250T1N1R

FICHE PRODUIT



WDC3-86S
Télécommande recommandée



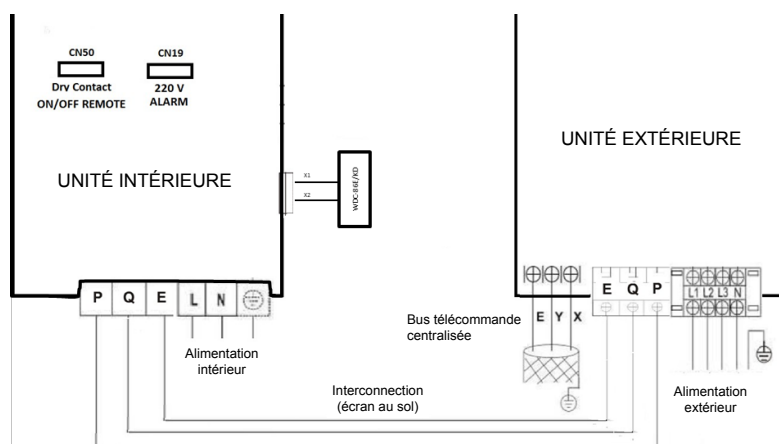
Produit certifié par:



CARACTÉRISTIQUES

Modèle	MIF-250T1N1R
Puissance frigorifique	26 kW
Consommation froid	10.040 W
Puissance calorifique	28,50 kW
Consommation chaud	6.860 W
Débit d'air (intérieur)	2.820/3.447/3.760/4.073/4.387/4.700 m ³ /h
Pression sonore (intérieur)	42/43/44/46/48/50/51 dB(A)
Pression statique	400 Pa
Débit d'air (extérieur)	10.000 m ³ /h
Pression sonore (extérieur)	59 dB(A)
Alimentation (intérieur)	220-240 V / 1 / 50 Hz
Alimentation (extérieur)	380-415 V / 3 / 50 Hz
Câble alimentation (intérieur)	(2+T)x4 mm ²
Câble alimentation (extérieur)	(4+T)x6 mm ²
Intensité max.	23 A
Bus interconnexion blindé	3x0,75 mm ²

SCHÉMA CONNEXION

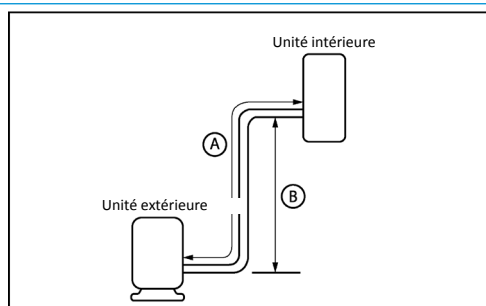


NOTES:
 (1) Les données et spécifications présentes sur cette fiche peuvent varier sans préavis.
 (2) Les images sur cette fiche sont indicatives et peuvent être différentes de la machine finale.

RACCORDEMENT FRIGORIFIQUE

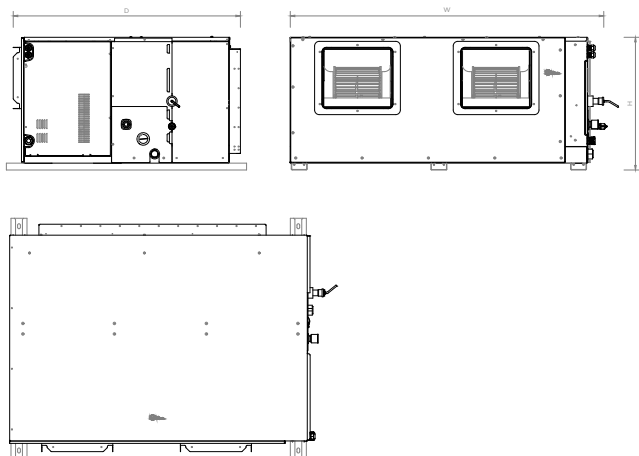
Modèle	
Tuyaux réfrigérants	Ø3/8" / Ø3/4"
Charge d'usine	6,50 kg
Tuyau sortie drain intérieur	Ø32
Longueur max. tuyau (A)	50 m
Hauteur max. (B)	25 m

MIF-250T1N1R



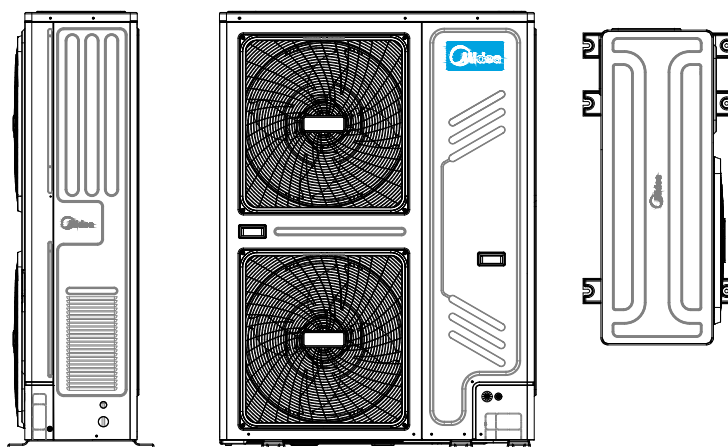
DIMENSIONS ET POIDS INTÉRIEURE

Modèle	MIH252T1N18
Largeur	1.300 mm
Hauteur	580 mm
Profondeur	900 mm
Poids	125 kg

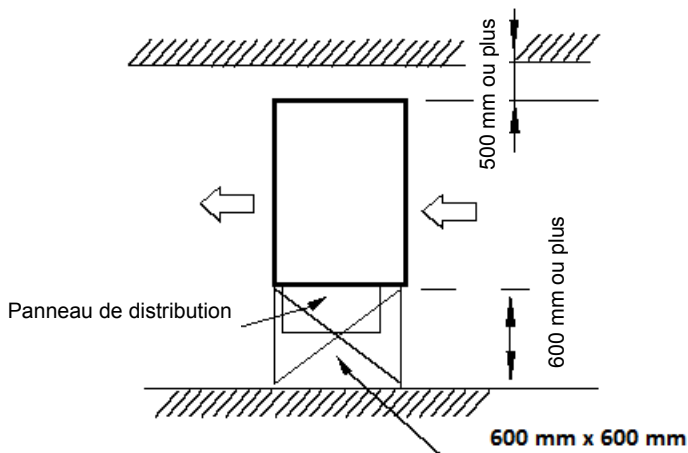
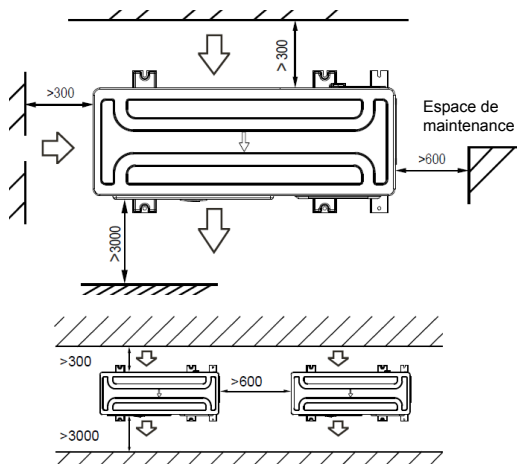


DIMENSIONS ET POIDS EXTÉRIEURE

Modèle	MVi-260WV2RN1(A)
Largeur	1.120 mm
Hauteur	1.558 mm
Profondeur	528 mm
Poids	143 kg



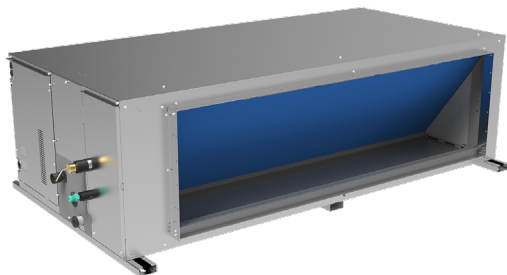
INSTALLATION



Ensemble Haute Pression Soufflage Horizontale V6

MIF-280T1N1R

FICHE PRODUIT



WDC3-86S
Télécommande recommandée



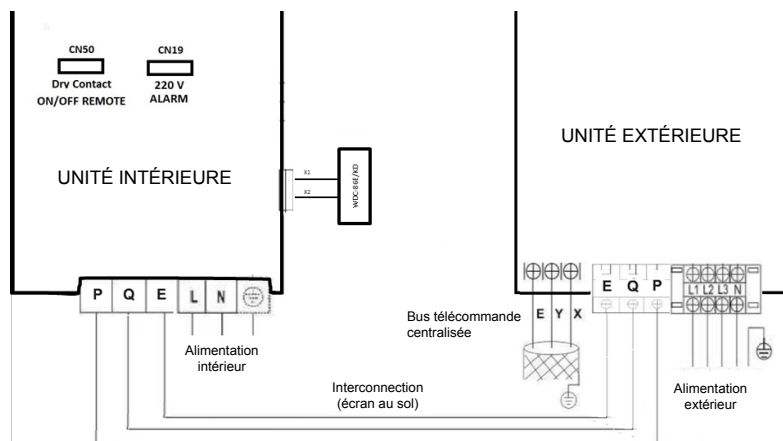
Produit certifié par:



CARACTÉRISTIQUES

Modèle	MIF-280T1N1R
Puissance frigorifique	28,50 kW
Consommation froid	12.020 W
Puissance calorifique	31,50 kW
Consommation chaud	7.550 W
Débit d'air (intérieur)	2.820/3.447/3.760/4.073/4.387/4.700 m ³ /h
Pression sonore (intérieur)	42/43/44/46/48/50/51 dB(A)
Pression statique	400 Pa
Débit d'air (extérieur)	11.000 m ³ /h
Pression sonore (extérieur)	59 dB(A)
Alimentation (intérieur)	220-240 V / 1 / 50 Hz
Alimentation (extérieur)	380-415 V / 3 / 50 Hz
Câble alimentation (intérieur)	(2+T)x4 mm ²
Câble alimentation (extérieur)	(4+T)x6 mm ²
Intensité max.	23 A
Bus interconnexion blindé	3x0,75 mm ²

SCHÉMA CONNEXION

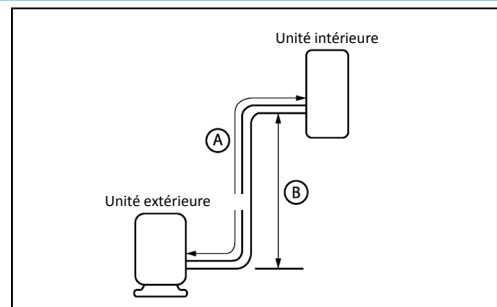


NOTES:
 (1) Les données et spécifications présentes sur cette fiche peuvent varier sans préavis.
 (2) Les images sur cette fiche sont indicatives et peuvent être différentes de la machine finale.

RACCORDEMENT FRIGORIFIQUE

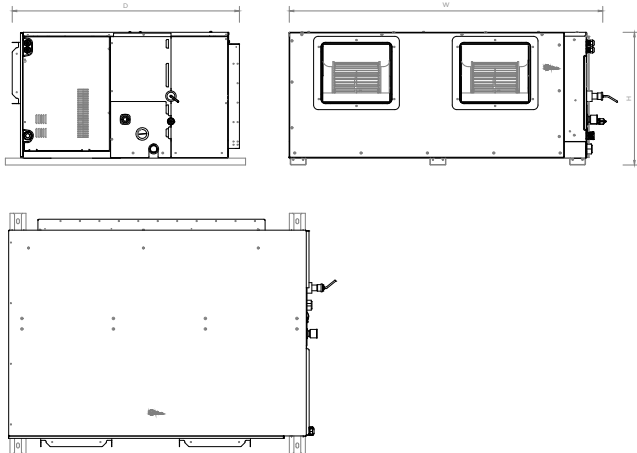
Modèle	
Tuyaux réfrigérants	Ø1/2" / Ø7/8"
Charge d'usine	6,50 kg
Tuyau sortie drain intérieur	Ø32
Longueur max. tuyau (A)	50 m
Hauteur max. (B)	25 m

MIF-280T1N1R



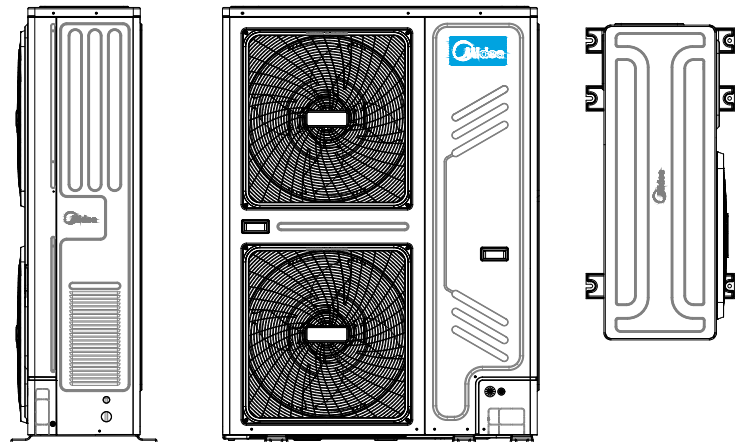
DIMENSIONS ET POIDS INTÉRIEURE

Modèle	MIH280T1N18
Largeur	1.300 mm
Hauteur	580 mm
Profondeur	900 mm
Poids	125 kg



DIMENSIONS ET POIDS EXTÉRIEURE

Modèle	MVi-280WV2RN1(A)
Largeur	1.120 mm
Hauteur	1.558 mm
Profondeur	528 mm
Poids	143 kg



INSTALLATION

