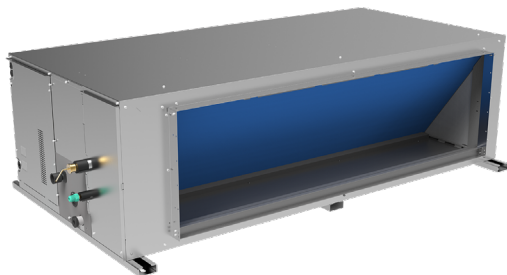


Ensemble Haute Pression Soufflage Horizontale V8

MIF-400T1N1R8

FICHE PRODUIT



WDC3-86S
Télécommande recommandée



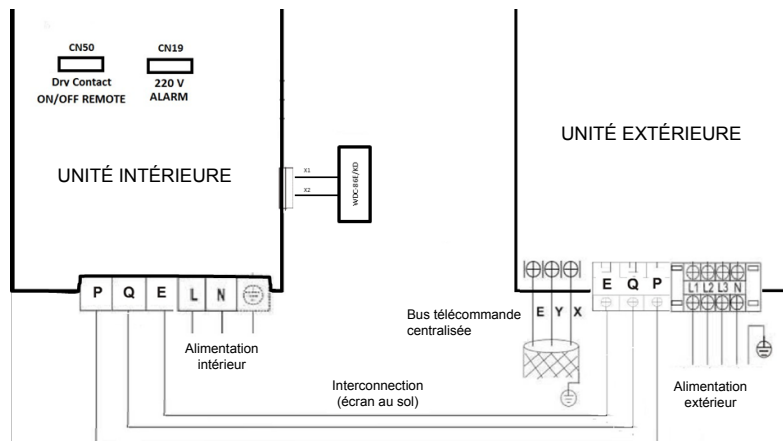
Produit certifié par:



CARACTÉRISTIQUES

Modèle	MIF-400T1N1R8
Puissance frigorifique	40 kW
Consommation froid	17.285 W
Puissance calorifique	40 kW
Consommation chaud	13.285 W
Débit d'air (intérieur)	4.500/5.500/6.000/6.500/7.000/7.500 m ³ /h
Pression sonore (intérieur)	48/49/50/52/54/56/58 dB(A)
Pression statique	400 Pa
Débit d'air (extérieur)	12.500 m ³ /h
Pression sonore (extérieur)	60 dB(A)
Alimentation (intérieur)	220-240 V / 1 / 50 Hz
Alimentation (extérieur)	380-415 V / 3 / 50 Hz
Câble alimentation (intérieur)	(2+T)x4 mm ²
Câble alimentation (extérieur)	(4+T)x6 mm ²
Intensité max.	18 A
Bus interconnexion blindé	3x0,75 mm ²

SCHÉMA CONNEXION

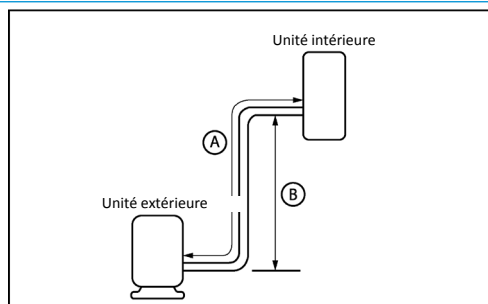


NOTES:
 (1) Les données et spécifications présentes sur cette fiche peuvent varier sans préavis.
 (2) Les images sur cette fiche sont indicatives et peuvent être différentes de la machine finale.

RACCORDEMENT FRIGORIFIQUE

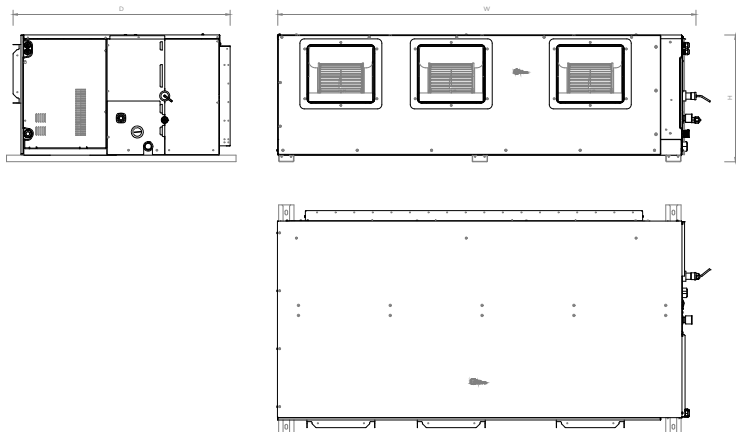
Modèle	
Tuyaux réfrigérants	Ø1/2" / Ø1"
Charge d'usine	7,40 kg
Tuyau sortie drain intérieur	Ø32
Longueur max. tuyau (A)	50 m
Hauteur max. (B)	25 m

MIF-400T1N1R8



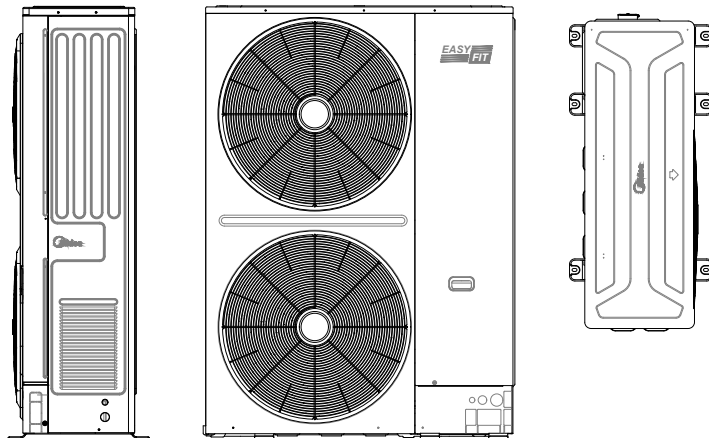
DIMENSIONS ET POIDS INTÉRIEURE

Modèle	MIH400T1N18
Largeur	1.850 mm
Hauteur	580 mm
Profondeur	900 mm
Poids	166 kg

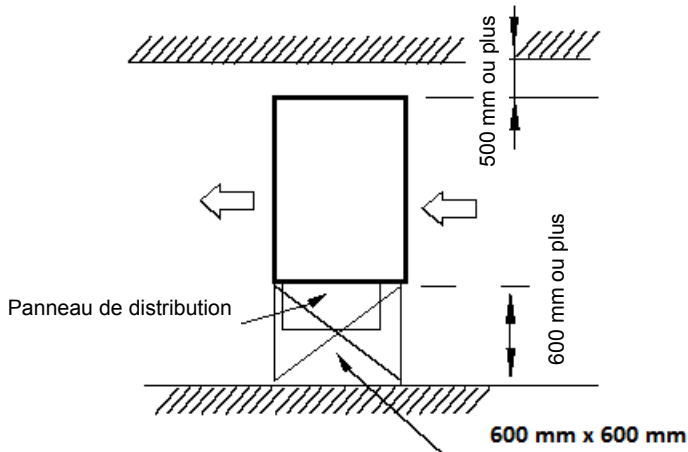
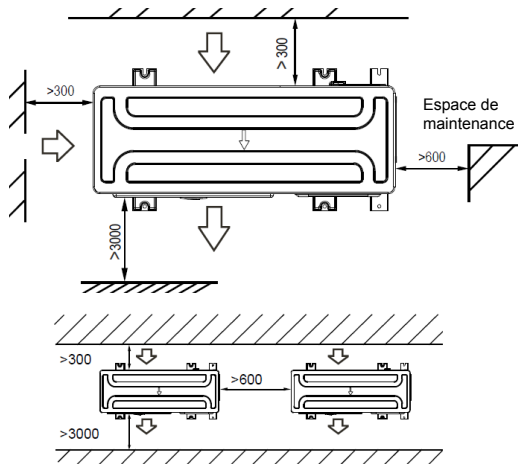


DIMENSIONS ET POIDS EXTÉRIEURE

Modèle	MVi-400WV2RN1(A)
Largeur	1.130 mm
Hauteur	1.760 mm
Profondeur	580 mm
Poids	187 kg



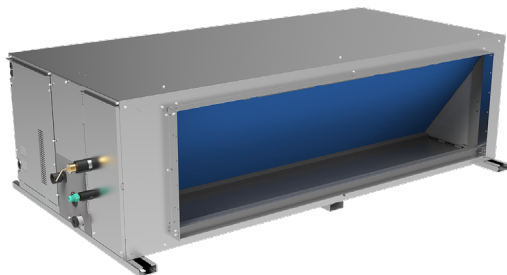
INSTALLATION



Ensemble Haute Pression Soufflage Horizontale V8

MIF-450T1N1R8

FICHE PRODUIT



WDC3-86S
Télécommande recommandée



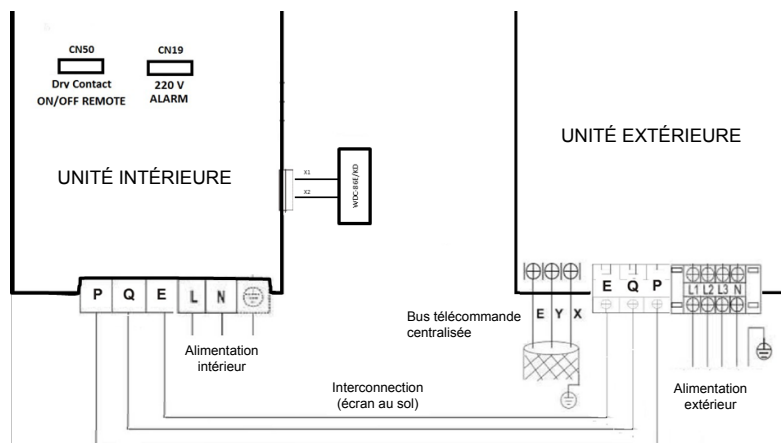
Produit certifié par:



CARACTÉRISTIQUES

Modèle	MIF-450T1N1R8
Puissance frigorifique	45 kW
Consommation froid	17.585 W
Puissance calorifique	45 kW
Consommation chaud	12.785 W
Débit d'air (intérieur)	4.500/5.500/6.000/6.500/7.000/7.500 m ³ /h
Pression sonore (intérieur)	48/49/50/52/54/56/58 dB(A)
Pression statique	400 Pa
Débit d'air (extérieur)	18.500 m ³ /h
Pression sonore (extérieur)	60 dB(A)
Alimentation (intérieur)	220-240 V / 1 / 50 Hz
Alimentation (extérieur)	380-415 V / 3 / 50 Hz
Câble alimentation (intérieur)	(2+T)x4 mm ²
Câble alimentation (extérieur)	(4+T)x6 mm ²
Intensité max.	23 A
Bus interconnexion blindé	3x0,75 mm ²

SCHÉMA CONNEXION

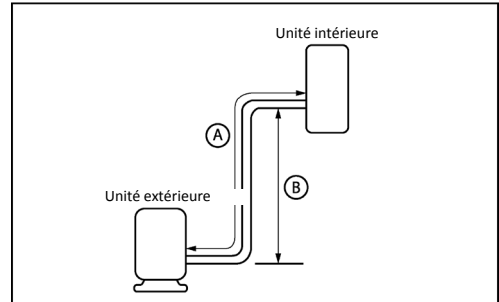


NOTES:
 (1) Les données et spécifications présentes sur cette fiche peuvent varier sans préavis.
 (2) Les images sur cette fiche sont indicatives et peuvent être différentes de la machine finale.

RACCORDEMENT FRIGORIFIQUE

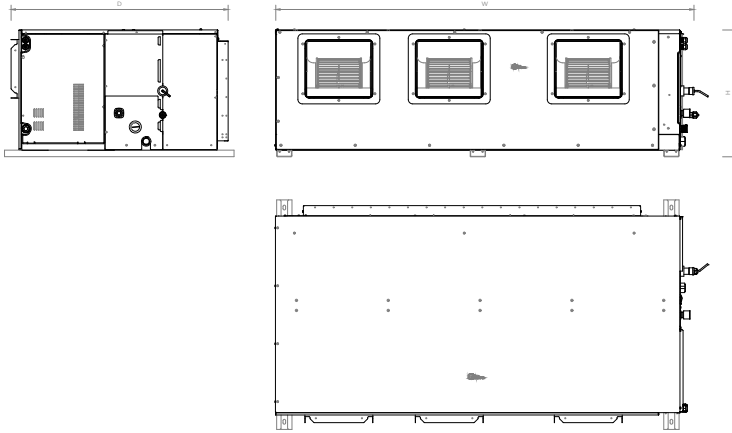
Modèle	
Tuyaux réfrigérants	Ø1/2" / Ø1"
Charge d'usine	8 kg
Tuyau sortie drain intérieur	Ø32
Longueur max. tuyau (A)	50 m
Hauteur max. (B)	25 m

MIF-450T1N1R8



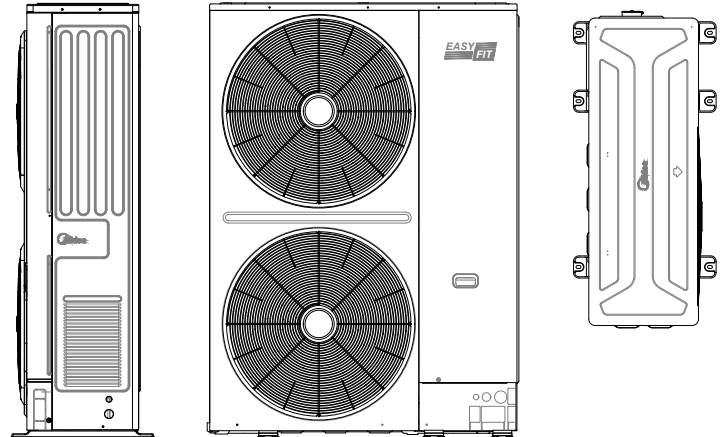
DIMENSIONS ET POIDS INTÉRIEURE

Modèle	MIF450T1N18
Largeur	1.850 mm
Hauteur	580 mm
Profondeur	900 mm
Poids	166 kg

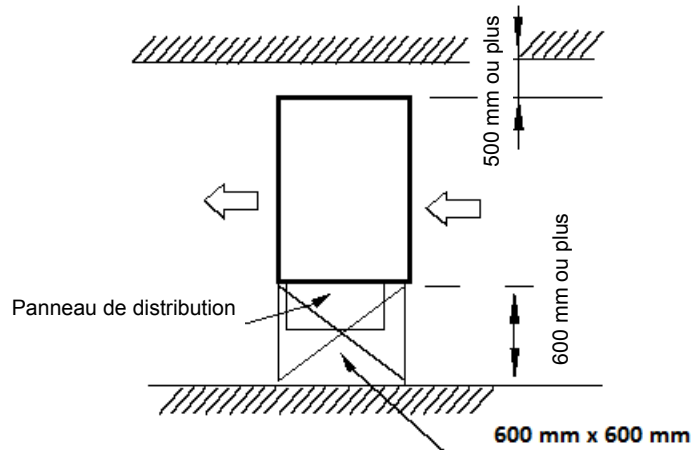
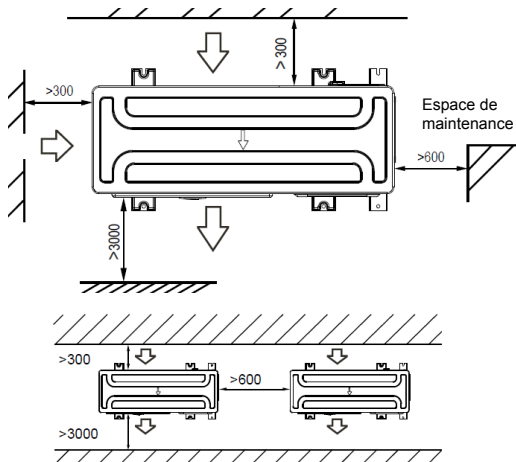


DIMENSIONS ET POIDS EXTÉRIEURE

Modèle	MVi-450WV2RN1(A)
Largeur	1.250 mm
Hauteur	1.760 mm
Profondeur	580 mm
Poids	214 kg



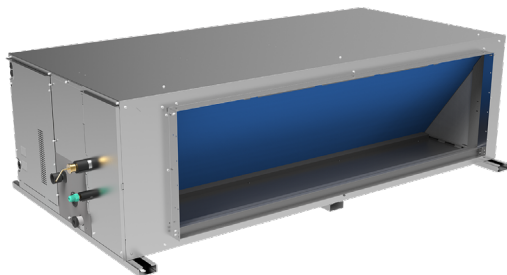
INSTALLATION



Ensemble Haute Pression Soufflage Horizontale V8

MIF-560T1N1R8

FICHE PRODUIT



WDC3-86S
Télécommande recommandée



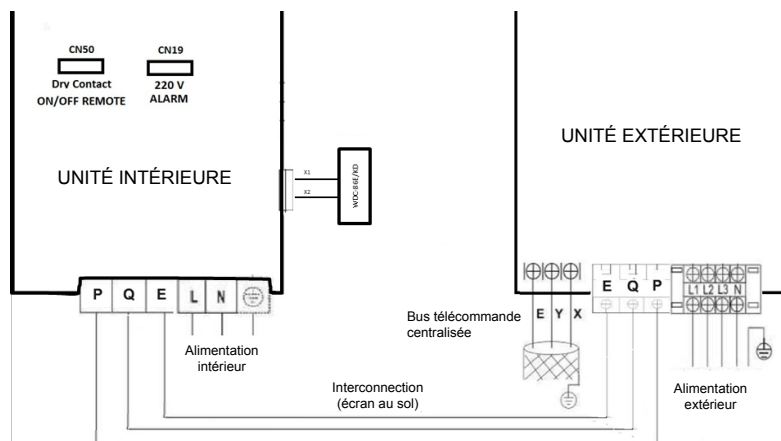
Produit certifié par:



CARACTÉRISTIQUES

Modèle	MIF-560T1N1R8
Puissance frigorifique	56 kW
Consommation froid	27.444 W
Puissance calorifique	63 kW
Consommation chaud	20.044 W
Débit d'air (intérieur)	5.040/6.160/6.720/7.280/7.840/8.400m ³ /h
Pression sonore (intérieur)	49/51/53/54/56/58/59 dB(A)
Pression statique	400 Pa
Débit d'air (extérieur)	18.500 m ³ /h
Pression sonore (extérieur)	61 dB(A)
Alimentation (intérieur)	220-240 V / 1 / 50 Hz
Alimentation (extérieur)	380-415 V / 3 / 50 Hz
Câble alimentation (intérieur)	(2+T)x4 mm ²
Câble alimentation (extérieur)	(4+T)x6 mm ²
Intensité max.	23 A
Bus interconnexion blindé	3x0,75 mm ²

SCHÉMA CONNEXION

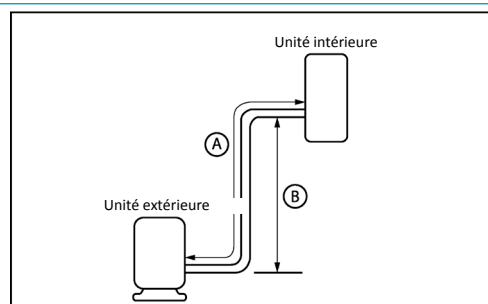


NOTES:
 (1) Les données et spécifications présentes sur cette fiche peuvent varier sans préavis.
 (2) Les images sur cette fiche sont indicatives et peuvent être différentes de la machine finale.

RACCORDEMENT FRIGORIFIQUE

Modèle	
Tuyaux réfrigérants	Ø1/2" / Ø1"
Charge d'usine	8,50 kg
Tuyau sortie drain intérieur	Ø32
Longueur max. tuyau (A)	50 m
Hauteur max. (B)	25 m

MIF-560T1N1R8

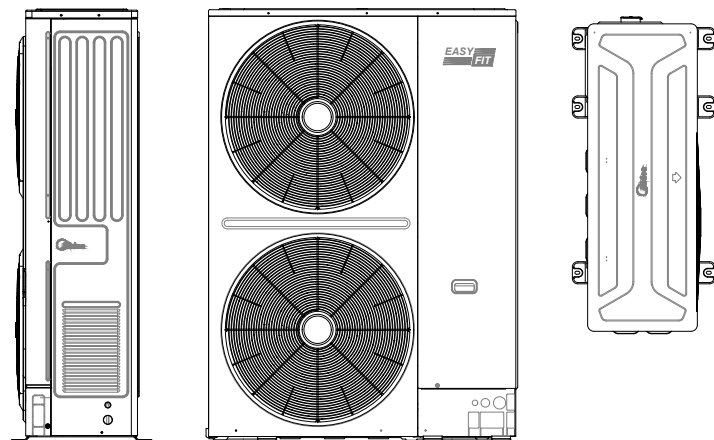
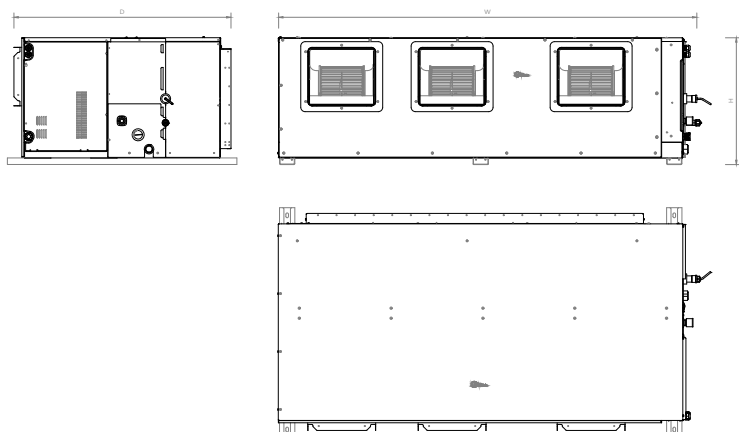


DIMENSIONS ET POIDS INTÉRIEURE

Modèle	MIH560T1N18
Largeur	1.850 mm
Hauteur	580 mm
Profondeur	900 mm
Poids	170 kg

DIMENSIONS ET POIDS EXTÉRIEURE

Modèle	MVi-560WV2RN1(A)
Largeur	1.250 mm
Hauteur	1.760 mm
Profondeur	580 mm
Poids	234 kg



INSTALLATION

