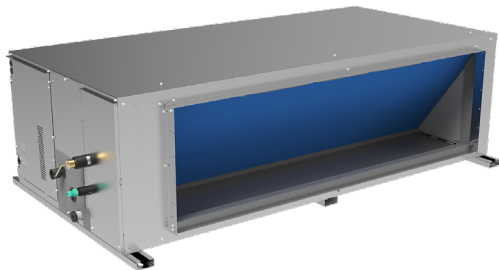


Ensemble Haute Pression Soufflage Verticale V8 MIV8-280T1N1R

FICHE PRODUIT



WDC-86S
Télécommande
recommandée



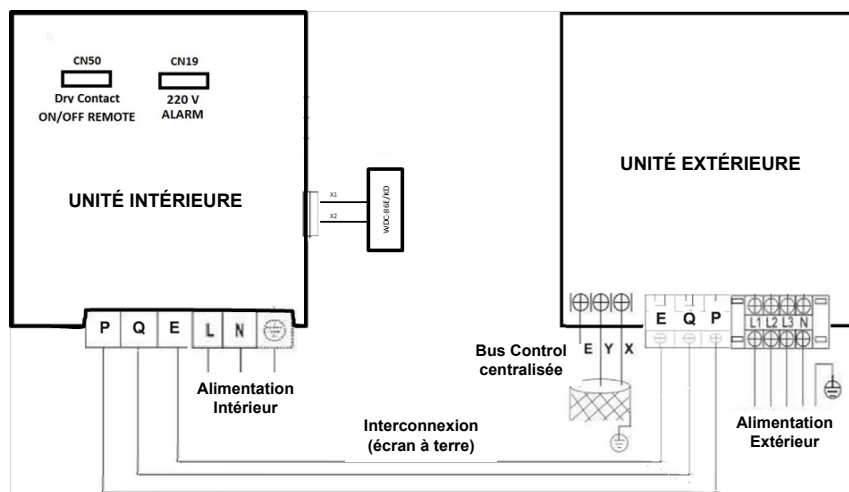
Produit certifié par:



CARACTÉRISTIQUES

Modèle	MIV8-280T1N1R
Puissance frigorifique	28 kW
Consommation froid	10.680 W
Puissance calorifique	28 kW
Consommation chaud	8.830 W
Débit d'air (intérieur)	2.820/3.447/3.760/4.073/4.387/4.700 m ³ /h
Pression sonore (intérieur)	42/43/44/46/48/50/51 dB(A)
Pression statique	400 Pa
Débit d'air (extérieur)	12.600 m ³ /h
Pression sonore (extérieur)	58 dB(A)
Alimentation (intérieur)	220-240 V / 1 / 50 Hz
Alimentation (extérieur)	380-415 V / 3 / 50 Hz
Câble alimentation (intérieur)	(2+T)x4 mm ²
Câble alimentation (extérieur)	(4+T)x6 mm ²
Intensité max.	15 A
Bus interconnexion blindé	3x0,75 mm ²

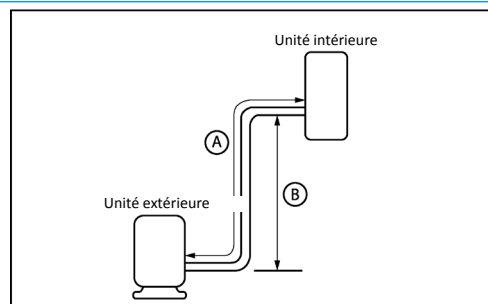
SCHÉMA CONNEXION



NOTES:
 (1) Les données et spécifications présentes sur cette fiche peuvent varier sans préavis.
 (2) Les images sur cette fiche sont indicatives et peuvent être différentes de la machine finale.

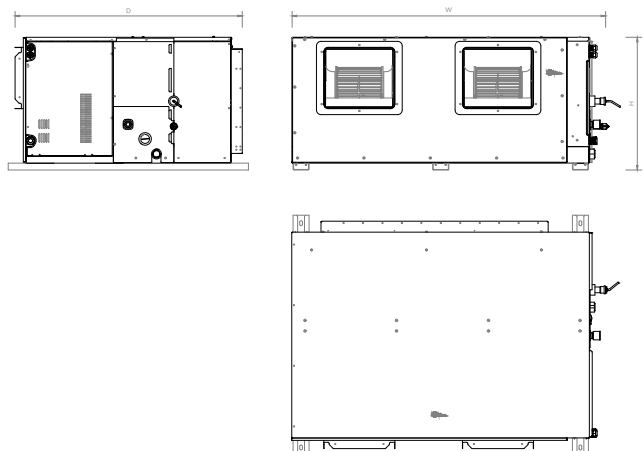
RACCORDEMENT FRIGORIFIQUE

Modèle	MIV8-280T1N1R
Tuyaux réfrigérants	Ø1/2" / Ø7/8"
Charge d'usine	7 kg
Tuyau sortie drain intérieur	Ø32
Longueur max. tuyau (A)	175 m
Hauteur max. (B)	90 m



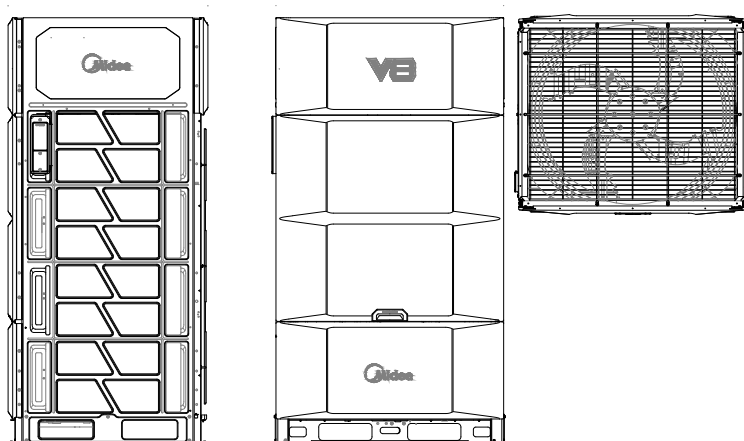
DIMENSIONS ET POIDS INTÉRIEURE

Modèle	MIH280T1N18
Largeur	1.300 mm
Hauteur	580 mm
Profondeur	900 mm
Poids	125 kg

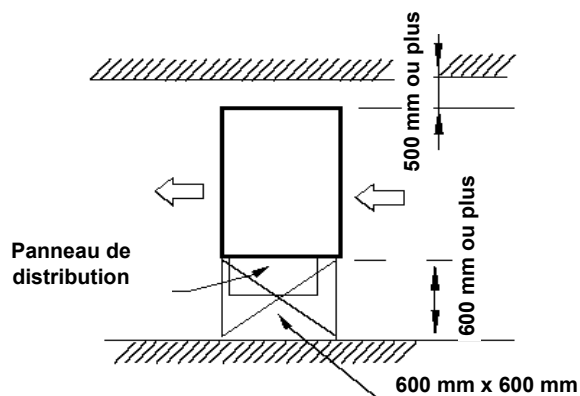
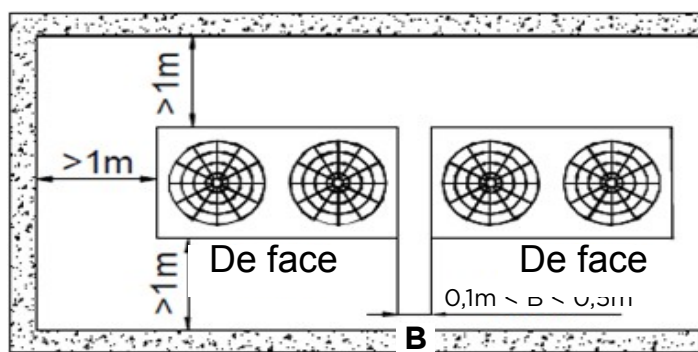


DIMENSIONS ET POIDS EXTÉRIEURE

Modèle	MV8i-280WV2RN1E(PRO)
Largeur	940 mm
Hauteur	1.760 mm
Profondeur	825 mm
Poids	193 kg

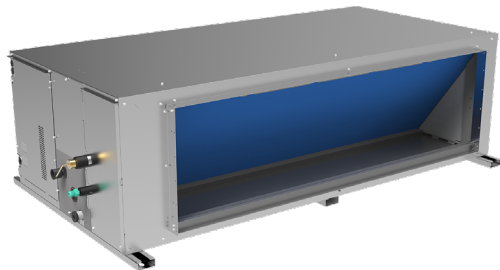


INSTALLATION



Ensemble Haute Pression Soufflage Verticale V8 MIV8-450T1N1R

FICHE PRODUIT



WDC-86S
Télécommande
recommandée



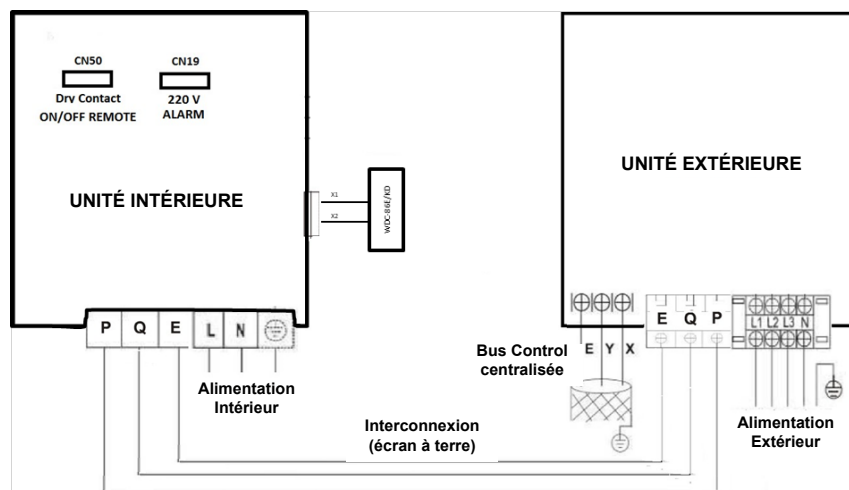
Produit certifié par:



CARACTÉRISTIQUES

Modèle	MIV8-450T1N1R
Puissance frigorifique	45 kW
Consommation froid	20.960 W
Puissance calorifique	45 kW
Consommation chaud	16.580 W
Débit d'air (intérieur)	4.500/5.500/6.000/6.500/7.000/7.500 m ³ /h
Pression sonore (intérieur)	48/49/50/52/54/56/58 dB(A)
Pression statique	400 Pa
Débit d'air (extérieur)	15.600 m ³ /h
Pression sonore (extérieur)	65 dB(A)
Alimentation (intérieur)	220-240 V / 1 / 50 Hz
Alimentation (extérieur)	380-415 V / 3 / 50 Hz
Câble alimentation (intérieur)	(2+T)x4 mm ²
Câble alimentation (extérieur)	(4+T)x10 mm ²
Intensité max.	18 A
Bus interconnexion blindé	3x0,75 mm ²

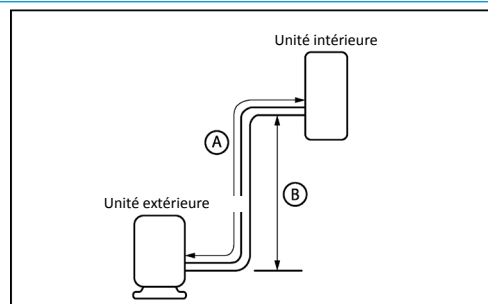
SCHÉMA CONNEXION



NOTES:
 (1) Les données et spécifications présentes sur cette fiche peuvent varier sans préavis.
 (2) Les images sur cette fiche sont indicatives et peuvent être différentes de la machine finale.

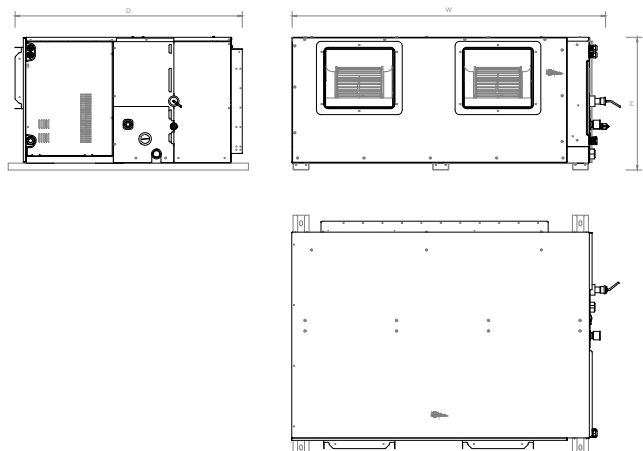
RACCORDEMENT FRIGORIFIQUE

Modèle	MIV8-45OT1N1R
Tuyaux réfrigérants	Ø1/2" / Ø1"
Charge d'usine	8,4 kg
Tuyau sortie drain intérieur	Ø32
Longueur max. tuyau (A)	175 m
Hauteur max. (B)	90 m



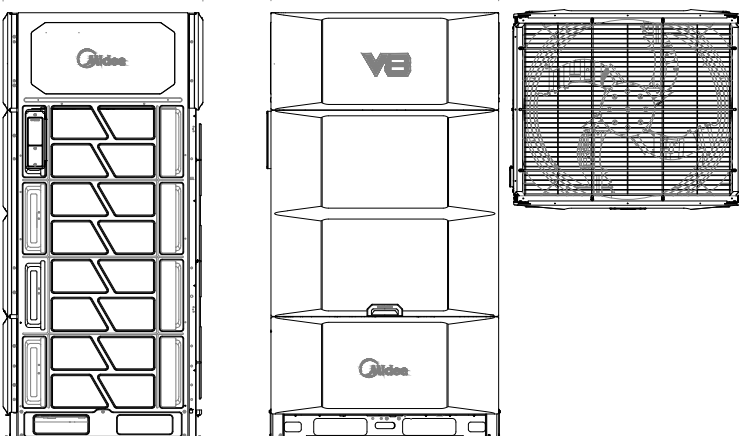
DIMENSIONS ET POIDS INTÉRIEURE

Modèle	MIH450T1N18
Largeur	1.850 mm
Hauteur	580 mm
Profondeur	900 mm
Poids	166 kg

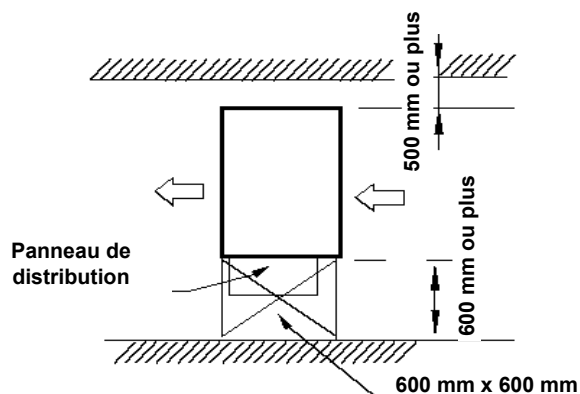
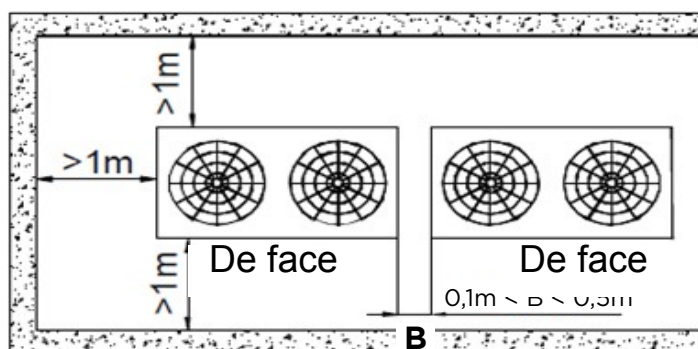


DIMENSIONS ET POIDS EXTÉRIEURE

Modèle	MV8i-450WV2RN1E(PRO)
Largeur	940 mm
Hauteur	1.760 mm
Profondeur	825 mm
Poids	215 kg

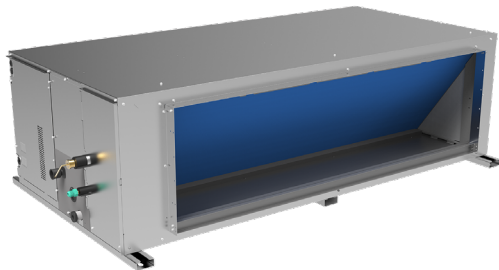


INSTALLATION



Ensemble Haute Pression Soufflage Verticale MIV8-560T1N1R

FICHE PRODUIT



WDC-86S
Télécommande
recommandée



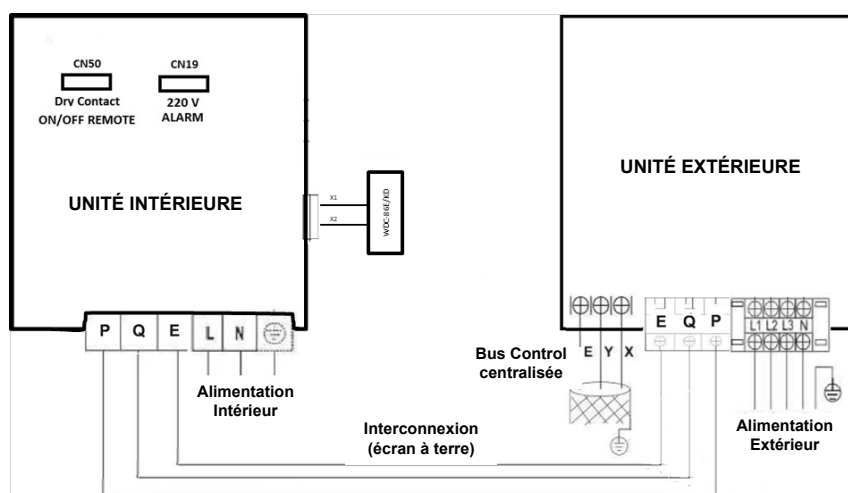
Produit certifié par:



CARACTÉRISTIQUES

Modèle	MIV8-560T1N1R
Puissance frigorifique	56kW
Consommation froid	34.220 W
Puissance calorifique	56 kW
Consommation chaud	19.210 W
Débit d'air (intérieur)	5.040/6.160/6.720/7.280/7.840/8.400 m³/h
Pression sonore (intérieur)	49/51/53/54/56/58/59 dB(A)
Pression statique	400 Pa
Débit d'air (extérieur)	22.000 m³/h
Pression sonore (extérieur)	66 dB(A)
Alimentation (intérieur)	220-240 V / 1 / 50 Hz
Alimentation (extérieur)	380-415 V / 3 / 50 Hz
Câble alimentation (intérieur)	(2+T)x4 mm²
Câble alimentation (extérieur)	(4+T)x10 mm²
Intensité max.	21 A
Bus interconnexion blindé	3x0,75 mm²

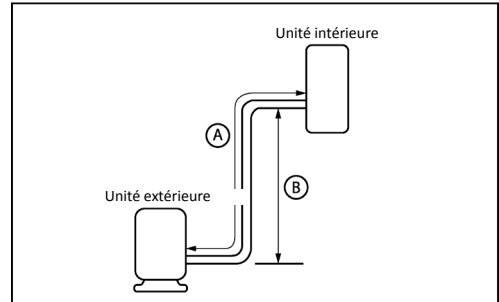
SCHÉMA CONNEXION



NOTES:
 (1) Les données et spécifications présentes sur cette fiche peuvent varier sans préavis.
 (2) Les images sur cette fiche sont indicatives et peuvent être différentes de la machine finale.

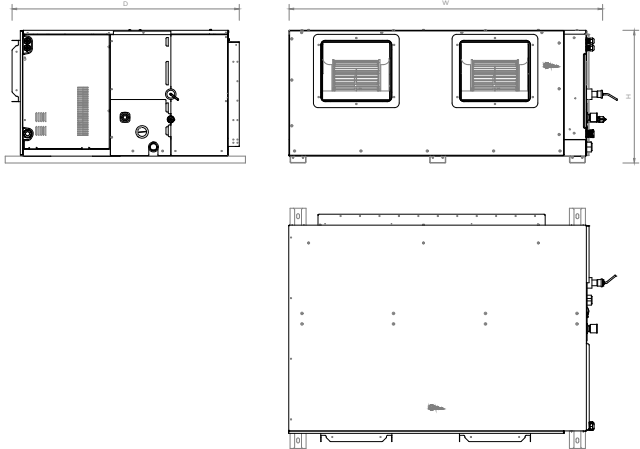
RACCORDEMENT FRIGORIFIQUE

Modèle	MIV8-560T1N1R
Tuyaux réfrigérants	Ø1/2" / Ø1 1/8"
Charge d'usine	9,3 kg
Tuyau sortie drain intérieur	Ø32
Longueur max. tuyau (A)	175 m
Hauteur max. (B)	90 m



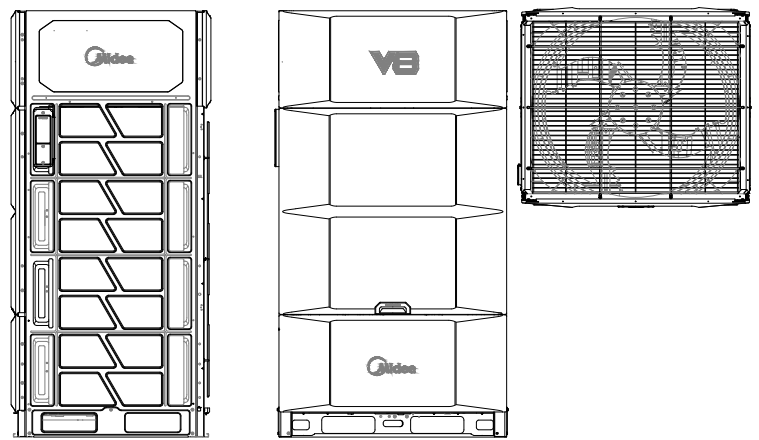
DIMENSIONS ET POIDS INTÉRIEURE

Modèle	MIH560T1N18
Largeur	1.850 mm
Hauteur	580 mm
Profondeur	900 mm
Poids	170 kg



DIMENSIONS ET POIDS EXTÉRIEURE

Modèle	MV8i-560WV2RN1E(PRO)
Largeur	1.340 mm
Hauteur	1760 mm
Profondeur	825 mm
Poids	295 kg



INSTALLATION

